

เอกสารแนบที่ 5
คู่มือปฏิบัติตนเมื่อเกิดแผ่นดินไหว

PLUS+				
บริษัท พลัส หรือเพอร์ดี จำกัด				
วิธีการปฏิบัติเมื่อเกิดเหตุแผ่นดินไหว				
Document No.	SOP-PMR-050	Revision	02	Update Date
Head of Department				
QMR/FMR/EMR Approve	... นายสม อภกรธนกุล ... (นายสม อภกรธนกุล) ฝ่ายบริหารอาคารที่พักอาศัย (คอนโดมิเนียมและโครงการต่างจังหวัด / บ้านเดี่ยวและทาวน์ха์ส) ... เดชศักดิ์ ห่อว้อยศิริกุล ... (เดชศักดิ์ ห่อว้อยศิริกุล) ฝ่ายบริหารอาคารที่พักอาศัย (คอนโดมิเนียมและโครงการต่างจังหวัด) ... อัมพิกา พรหมนประทาน ... (อัมพิกา พรหมนประทาน) ตัวแทนฝ่ายบริหารระบบงานคุณภาพ, ทรัพยากรกายภาพ และการจัดการสิ่งแวดล้อม			

- 1.วัตถุประสงค์

1.1 เพื่อทบทวนขั้นตอนการปฏิบัติงานมาตรฐานเกี่ยวกับ และเป็นแนวทางในกระบวนการทำงาน ของ บริษัท พลัส หรือเพอร์ดี จำกัด
1.2 เพื่อผู้ปฏิบัติงาน ดำเนินงานขั้นต้นและสามารถมีผลของของ วิธีการปฏิบัติเมื่อเกิดเหตุแผ่นดินไหว
1.3 เพื่อกำหนดมาตรฐานสำหรับความปลอดภัย/เหตุการณ์ ในการปฏิบัติงานภายในโครงการ
- 2.ขอบข่าย

ครอบคลุมขั้นตอนการปฏิบัติงานในการเฝ้าติดตามและจัดการหลังเหตุแผ่นดินไหวลง ในทุกโครงการ (C, HT)
- 3.เอกสาร ISO ที่เกี่ยวข้อง

FIRM-PMR-137 แบบฟอร์มรายงานเหตุการณ์ฉุกเฉิน
SOP-PMR-033 วิธีการแจ้งเตือนลิโหมทดแทน
- 4.ระยะเวลาในการดำเนินการ

ทั้งหมดที่ได้รับแจ้งเหตุ และแจ้งรหัสสุรารายงานภายใน 3 วัน หลังเกิดเหตุ

เอกสารฉบับนี้ใช้ภายใน บริษัท พลัส หรือเพอร์ดี จำกัด เท่านั้น ห้ามทำซ้ำ หรือเผยแพร่ส่วนใดส่วนหนึ่ง หรือ ทั้งหมด โดยไม่ได้รับอนุญาต

PLUS+		วิธีการปฏิบัติเมื่อเกิดเหตุแผ่นดินไหว			Document No.	SOP-PMR-050
SOPs Owner	PMR (C, HT)				Revision	02
Approve	PMC, SDPM, SDP, Q/F/EMR				Update Date	01/06/2023
					Page	Page 1 of 3

CODE	ORANGE	วิธีการปฏิบัติ	ระยะเวลา	เอกสาร	ผู้รับผิดชอบ	หมายเหตุ
ชั้น ตอน	หัวข้อปฏิบัติ					
1	ได้รับแจ้งจากกรมเตือน แผ่นดินไหว	1.1 ฝ่ายจัดการ ดำเนินการหาการเตือน แผ่นดินไหว 1.2 BM/VAM ฝ่ายจัดการ ประกาศเตือนให้ ลูกบ้านเตรียมพร้อม และ ติดตามความ เคลื่อนไหว 1.3 BM/VAM รายงานเหตุให้ OM และ SSI ทราบ เบื้องต้น 1.4 ฝ่ายจัดการ ติดตามสถานการณ์อย่างต่อเนื่อง 2.1 BM/VAM จัดทำประกาศแจ้งเตือนบ้านตาม ช่องทางสื่อสารทางเข้าถึงได้ เพื่อให้ทราบ สถานการณ์ และแนวทางในการดูแลความปลอดภัย เพื่อเตรียมพร้อมไปพร้อมตัวผู้จัดรวมพลได้ทันที หากมีเหตุแผ่นดินไหวเกิดขึ้น 2.2 ฝ่ายจัดการ ตรวจสอบรายชื่อจำนวนผู้พัก อาศัยในโครงการ และขอให้ผู้เข้าพักติดตาม ค่าและข่าวสารบน SSI หรือแจ้งบ้านให้จัดการรวม พลที่ศูนย์บรรเทาสาธารณภัย โทร 1784 เพื่อเตรียม ความพร้อมหาหนทางเบื้องต้นฉุกเฉิน	ทันทีที่ได้รับแจ้ง	N/A	-BM/VAM -ฝ่ายจัดการ	
2	ดำเนินการจัดการและ เฝ้าระวังเหตุด้วย ความพร้อมทางเกิดเหตุ	ฝ่ายจัดการ ติดตามสถานการณ์อย่างต่อเนื่อง 2.1 BM/VAM จัดทำประกาศแจ้งเตือนบ้านตาม ช่องทางสื่อสารทางเข้าถึงได้ เพื่อให้ทราบ สถานการณ์ และแนวทางในการดูแลความปลอดภัย เพื่อเตรียมพร้อมไปพร้อมตัวผู้จัดรวมพลได้ทันที หากมีเหตุแผ่นดินไหวเกิดขึ้น 2.2 ฝ่ายจัดการ ตรวจสอบรายชื่อจำนวนผู้พัก อาศัยในโครงการ และขอให้ผู้เข้าพักติดตาม ค่าและข่าวสารบน SSI หรือแจ้งบ้านให้จัดการรวม พลที่ศูนย์บรรเทาสาธารณภัย โทร 1784 เพื่อเตรียม ความพร้อมหาหนทางเบื้องต้นฉุกเฉิน	หลังจากได้รับ แจ้งเตือนเหตุ แผ่นดินไหว	N/A	-BM/VAM -ฝ่ายจัดการ	
3	การจัดการสำหรับ เหตุการณ์	กรณีมีเหตุแผ่นดินไหวมีผู้ได้รับบาดเจ็บ 3.1 BM/VAM ประสานงานกับ SSI และกรม ป้องกันบรรเทาสาธารณภัย โทร 1784 เพื่อขอ ความช่วยเหลือ 3.2 ฝ่ายจัดการดำเนินการตามแผนอพยพไปยัง จุดรวมพล 3.3 ฝ่ายจัดการตรวจสอบว่าผู้ได้รับบาดเจ็บ หรือไม่ หลังเหตุการณ์สงบลง 3.4 หากมีฝนตกแจ้งให้ผู้ประสบภัยกลับลง และประสานงานแจ้งแจ้งแพทย์ฉุกเฉินโทร 1669 หรือ 1646 เพื่อขอความช่วยเหลือทันที 3.5 ฝ่ายจัดการ ล้างรถ และ สูบล้างเสียภายใน ของพื้นที่ขึ้นที่ขึ้นเบื้องต้น 3.6 ฝ่ายจัดการ แจ้งให้ BM รับทราบเพื่อ ติดต่อแจ้งแจ้งกับศูนย์เตือนลิโหมทดแทน ภายใน 24 ชม. 3.7 BM/VAM จัดทำเอกสารส่งบริษัทประกันภัย กรณีมีอุบัติเหตุแผ่นดินไหว ดำเนินการติดตามข้อ 4	ทันทีหลัง เหตุการณ์สงบ	SOP-PMR-033 วิธีการแจ้งเตือน ลิโหมทดแทน	-BM/VAM -ฝ่ายจัดการ -SSI	
4	การจัดการรายงานสรุป เหตุการณ์	4.1 BM/VAM จัดทำรายงานสรุปเหตุการณ์ให้ ผู้บังคับบัญชาตามสายงานและ SSI ทราบ 4.2 ฝ่ายจัดการประชาสัมพันธ์ให้ผู้เกี่ยวข้อง ทราบข้อมูลในสถานการณ์ปัจจุบัน 4.3 ฝ่ายจัดการ จัดเก็บรายงานสรุปเหตุการณ์แจ้ง พนักงาน หรือ ไลน์กลุ่มของหน่วยงาน 4.4 ฝ่ายจัดการ ติดตามสถานการณ์จนกว่าจะ เข้าสู่สภาวะปกติ (หากมีความเสียหายเกิดขึ้น)	ภายใน 3 วัน หลังเกิดเหตุ	FIRM-PMR-137 แบบฟอร์มรายงาน เหตุการณ์ฉุกเฉิน	-BM/VAM -ฝ่ายจัดการ	

เอกสารฉบับนี้ใช้ภายใน บริษัท พลัส หรือเพอร์ดี จำกัด เท่านั้น ห้ามทำซ้ำ หรือเผยแพร่ส่วนใดส่วนหนึ่ง หรือ ทั้งหมด โดยไม่ได้รับอนุญาต

เอกสารแนบที่ 6
คู่มือปฏิบัติตนเมื่อเกิดอัคคีภัย

Document No.	SOP-PMR-046	Revision	03	Update Date	01/06/2023
Head of Department	<p>... นฤมล ขวบทชัยกุล ...</p> <p>(นฤมล ขวบทชัยกุล)</p> <p>ผู้อำนวยการที่พิทยาลัย</p> <p>(คอมโดเนียบและโครงการต่างจังหวัด / บ้านเดี่ยวและทาวน์เฮ้าส์)</p> <p>... โดยศักดิ์ น้อยวันแก้วกุล ...</p> <p>(เจษฎ์ศักดิ์ น้อยวันแก้วกุล)</p> <p>ผู้อำนวยการที่พิทยาลัย (คอมโดเนียบและโครงการต่างจังหวัด)</p>				
QMR/FMR/EMR Approve	<p>... ยัมพิลา พรหมธนประมาน ...</p> <p>(ยัมพิลา พรหมธนประมาน)</p> <p>ต้นแบบฝ่ายบริหารระบบงานคุณภาพ, ทรัพยากรกายภาพ และการจัดการสิ่งแวดล้อม</p>				

1. วัตถุประสงค์

- 1.1 เพื่อกำหนดข้อตกลงการปฏิบัติงานเป็นมาตรฐานเดียวกัน และเป็นแนวทางในการะบวนการทำงาน ของ บริษัท พลัส พร็อพเพอร์ตี้ จำกัด
- 1.2 เพื่อให้ผู้ปฏิบัติงาน เข้าใจในหน้าที่และความรับผิดชอบของ วิธีการปฏิบัติงานเพื่อเกิดผลผลิตใหม่
- 1.3 เพื่อกำหนดมาตรฐานสำหรับความปลอดภัย/ประหยัดเงิน ในการปฏิบัติงานภายในโครงการ

2. ขอบข่าย

สรุปผลขอเสนอการปฏิรูประบบ^{๔๔} การจัดการแข่งขันฟุตบอล ระดับประเทศ และการจัดการแข่งขันฟุตบอล ในภาคีโครงการ (C, HT)

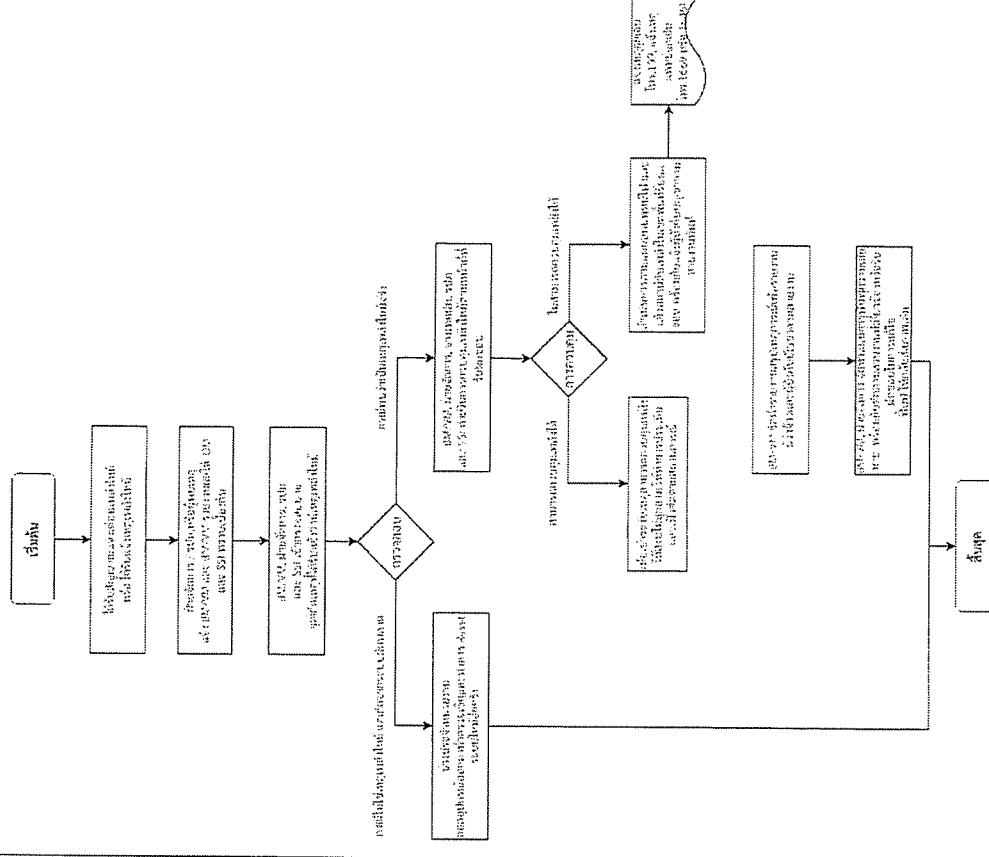
3. เอกสาร ISO ที่เกี่ยวข้อง

- 3.1 SOP-PMR-033 วิธีการแจ้งเคมสินไหมทดแทน
3.2 FRM-PMR-137 แบบฟอร์มรายงานเหตุการณ์ฉุกเฉิน
3.3 WI-PMR-001 การจัดการแผนการรับมือภัย

4. ระยะเวลาในการจำเป็นการ

“^{๗๑}ทันทีที่พบเร็น/^{๗๒}ไตรแฉ่งเหตุ และจัดทำสารปรอญามายไป 1 วัน หลังเกิดเหตุ

วิธีการปฏิบัติเมื่อเกิดเหตุเพลิงไหม้



PLUS+		Document No.		SOP-PMR-046
SOPs Owner	PMR (C, HT)	Revision	03	
Approve	PMC, SDPM, SDP, Q/F/EMR	Update Date	01/06/2023	
		Page	Page 2 of 4	
วิธีการปฏิบัติเมื่อเกิดเหตุเพลิงไหม้				
6	จัดทำแผนการรับมือ ความเสียหาย และ จัดการฟื้นฟูความ เสียหาย (บทที่)	BM/MM, ฝ่ายจัดการ ป้องกันอุบัติการณ์ส่วนรวมที่เกี่ยวข้องหรือรับผิดชอบใน การแก้ไข ฟื้นฟู รับผิดชอบต่อผู้เสียหาย	ภายใน 1 เดือน นับเกิด เหตุ	N/A
			-BM/MM -ฝ่ายจัดการ	

เอกสารแนบที่ 7

บันทึกการตรวจสอบอุปกรณ์ป้องกันอัคคีภัย

รหัสงาน	GP/FR-VI
รหัสเครื่องจักร	FIRE PUMP
เลขที่ใบงาน	PM240700002
วันที่ปฏิบัติงาน	09/07/2024
ชื่ออาคาร	Common Area C1 ส่วนกลาง ไบ-pass FIRE PUMP ROOM

ลำดับ	รายการ	ผลการตรวจเช็ค			หมายเหตุ
		สี	น้ำใจ	อาการเสีย	
	C-1/FIRECL.				
1	ตรวจสอบการทำงานของ PRV	✓			
2	ตรวจสอบการทำงานของ	✓			
3	ตรวจสอบการทำงานของ BATTERY	✓			
	ENGINE				
1	ตรวจสอบสถานะ	✓			
2	ตรวจสอบการทำงานของ PUMP	✓			
3	ตรวจสอบการทำงานของ	✓			
4	ตรวจสอบการทำงานของ	✓			
5	ตรวจสอบการทำงานของ PUMP	✓			
	อุณหภูมิของน้ำ...60...F				
	วัดแรงดันน้ำเข้า...PSI				
	แรงดันน้ำเมื่อเปิด...55...PSI				
	แรงดันน้ำเมื่อเปิด...PSI				
	วัดแรงดันน้ำเมื่อเปิด...150...PSI				
	ผู้ไม่ทราบการทำงาน...11...จน.				
	ความเร็วรอบ...3200...RPM				
	แอมป์...แอมป์				
6	ตรวจสอบการทำงานของ	✓			
	ตรวจสอบการทำงานของ...700...ลิตร				
7	ตรวจสอบการทำงานของ	✓			
8	ตรวจสอบการทำงานของ BATTERY	✓			
9	ตรวจสอบการทำงานของ	✓			
10	ตรวจสอบการทำงานของ	✓			

ลำดับ	รายการ	ผลการตรวจเช็ค			หมายเหตุ
		สี	น้ำใจ	อาการเสีย	
11	ตรวจสอบการทำงานของ	✓			
12	ตรวจสอบการทำงานของ BATTERY	✓			
13	ตรวจสอบการทำงานของ MANUAL START	✓			

รวมทั้งหมดทั้งหมดทั้งหมด

1. ผลการตรวจเช็ค

ชื่อผู้ตรวจ/ผู้ตรวจ

หมายเหตุ

รวมทั้งหมด ทั้งหมดทั้งหมด

รวมทั้งหมด

รวมทั้งหมด

รวมทั้งหมด

บันทึกผลการปฏิบัติงาน

☒ 1.ปฏิบัติงานเสร็จเรียบร้อย

☐ 2.ปฏิบัติงานเสร็จเรียบร้อย

2.ปฏิบัติงานเสร็จเรียบร้อย

รหัสงาน	PTPR-W
รหัสเครื่องจักร	FIRE PUMP
เลขที่ใบงาน	PM241100001
วันที่ปฏิบัติงาน	08/11/2024
ชื่ออาคาร	Common Area C1 ส่วนกลาง ไม่ระบุ FIRE PUMP ROOM

ลำดับ	รายการ	ผลการตรวจเช็ค			หมายเหตุ
		ดี	แก้ไข	อาการเสีย	
ENGINE					
1	ตรวจเช็คภายนอกใบเรือ	✓			
2	ตรวจเช็คระดับน้ำหล่อเย็น	✓			
3	ตรวจเช็คค่าความดันจ่ายของ BATTERY	✓			
4	ตรวจเช็คท่ออากาศไอ	✓			
5	ตรวจเช็คระบบ MANUAL START	✓			
6	ตรวจเช็คสายพาน	✓			
7	ตรวจเช็คระบบปั๊มน้ำดับเพลิง	✓			
	ตรวจเช็คระบบปั๊มน้ำดับเพลิง.....700.....ลิตร				
8	ตรวจเช็คตัวรีเวอร์ PUMP	✓			
9	ตรวจเช็คสภาพเครื่องบด	✓			
10	ตรวจเช็คสภาพ BATTERY	✓			
11	ตรวจเช็คระบบระบายความร้อน	✓			
12	ตรวจเช็คระดับน้ำมันหล่อลื่น	✓			
13	ตรวจเช็คการทำงานของเครื่องแยกและ PUMP	✓			
	ความถี่ รอบ.....3200.....RPM				
	ชั่วโมงการทำงาน.....11.... ชม.				
	อุณหภูมิ น้ำหล่อเย็น.....60.....F				
	แรงดันน้ำมันเชื้อเพลิง.....PSI				
	วัดแรงดันน้ำออก.....150.....PSI				
	วัดแรงดันน้ำเข้า.....0.....PSI				
	แรงดันน้ำมันหล่อเย็น.....55.....PSI				
	อุณหภูมิ.....เฉลี่ย				
CONTEXT					

ลำดับ	รายการ	ผลการตรวจเช็ค			หมายเหตุ
		ดี	แก้ไข	อาการเสีย	
1	ตรวจเช็คสายชาร์จ BATTERY	✓			
2	ตรวจเช็คหัวฉีดน้ำดับเพลิง	✓			
3	ตรวจเช็คการทำงานของชุด PRV	✓			

รายละเอียดงานที่ใช้ปฏิบัติงาน
1. หัวฉีด ฉีดฟอย

ผู้ตรวจควบคุม/ผู้ตรวจสอบ
.....

หมายเหตุ
รวมระยะเดิน P/Aประจุสับไคท์
รวมระยะเดิน P/Aประจุสับไคท์
รวมระยะเดิน ไม่ดี
รวมระยะเดิน ไม่ดี

บันทึกผลการปฏิบัติ
☒ 1. ปฏิบัติงานเสร็จเรียบร้อยแล้ว
☐ 2. ปฏิบัติงานเสร็จแล้วแต่มีข้อบกพร่อง (CM)

รหัสงาน	FT/FP-W
รหัสเครื่องจักร	FIRE PUMP
เลขที่ใบงาน	PM241200002
วันที่ปฏิบัติงาน	03/12/2024
ชื่ออาคาร	Common Area C1 ส่วนกลาง ไม่ระบุ FIRE PUMP ROOM

ลำดับ	รายการ	ผลการตรวจเช็ค			หมายเหตุ
		ก	ข	การแก้ไข	
	ENGINE				
1	ตรวจสอบระดับน้ำหล่อเย็น	✓			
2	ตรวจเช็คสภาพ BATTERY	✓			
3	ตรวจสอบระบบ MANUAL START	✓			
4	ตรวจสอบระดับน้ำมันเชื้อเพลิง	✓			
5	ตรวจสอบระดับน้ำดับเพลิง	✓			
6	ตรวจสอบระบบความดัน	✓			
7	ตรวจสอบการทำงานของปั๊มและ PUMP	✓			
	อุณหภูมิห้องเครื่อง...0...°C				
	ชั่วโมงการทำงาน...11...ชม.				
	ความดันน้ำ...0...MPa				
	ระดับน้ำถังเก็บน้ำ...0...PSI				
	ระดับน้ำถังเก็บน้ำ...0...PSI				
	ระดับน้ำถังเก็บน้ำ...0...PSI				
	ระดับน้ำถังเก็บน้ำ...0...PSI				
	ระดับน้ำถังเก็บน้ำ...0...PSI				
	ระดับน้ำถังเก็บน้ำ...0...PSI				
8	ตรวจสอบระดับน้ำมันเชื้อเพลิง	✓			
	ตรวจสอบระดับน้ำมันเชื้อเพลิง...700...ลิตร				
9	ตรวจสอบสภาพเครื่องจักร	✓			
10	ตรวจสอบสภาพเครื่องจักร	✓			
11	ตรวจสอบสภาพเครื่องจักร	✓			
12	ตรวจสอบสภาพเครื่องจักร	✓			
13	ตรวจสอบความดันน้ำถังเก็บน้ำ	✓			
	CONTEX				

ลำดับ	รายการ	ผลการตรวจเช็ค			หมายเหตุ
		ก	ข	การแก้ไข	
1	ตรวจสอบระดับน้ำหล่อเย็น	✓			
2	ตรวจสอบระดับน้ำมันเชื้อเพลิง	✓			
3	ตรวจสอบระดับน้ำดับเพลิง	✓			

รายชื่อช่างที่ปฏิบัติงาน

1. สัตย์ พันธ์

ชื่อหัวหน้า/ผู้ตรวจ

หมายเหตุ

รายละเอียด PM
อุปกรณ์ อยู่ระหว่างซ่อมแซม
อุปกรณ์ อยู่ระหว่างซ่อมแซม
อุปกรณ์ อยู่ระหว่างซ่อมแซม

บันทึกผลการปฏิบัติงาน

☐ 1 ปฏิบัติงานเสร็จเรียบร้อย

☒ 2 ปฏิบัติงานเสร็จเรียบร้อย แต่ต้องแก้ไข (C/O)

รหัสงาน	PP/PP-W
รหัสเครื่องจักร	FIRE PUMP
เลขที่ใบงาน	PM241200003
วันที่ปฏิบัติงาน	10/12/2024
ชื่ออาคาร	Common Area (C1) ส่วนกลาง ไม่ระบุ ไม่ระบุ FIRE PUMP ROOM

ลำดับ	รายการ	ผลการตรวจเช็ค			หมายเหตุ
		ก	ข	ค	
1	ตรวจสอบระดับน้ำถังเก็บ	✓			
2	ตรวจสอบการทำงานของระบบ PUMP	✓			
3	ตรวจสอบการทำงานของแบตเตอรี่	✓			

วันที่ปฏิบัติงาน

1. ผลการตรวจเช็ค

ชื่อผู้ตรวจเช็ค

หมายเหตุ

รายละเอียด
การปฏิบัติงาน
การตรวจสอบการทำงานของระบบ PUMP
การตรวจสอบการทำงานของแบตเตอรี่

บันทึกผลการปฏิบัติงาน

☒ 1. ปฏิบัติงานเสร็จเรียบร้อยแล้ว

☐ 2. ปฏิบัติงานเสร็จแล้วแต่ยังไม่สามารถใช้งานได้ (CM)

ลำดับ	รายการ	ผลการตรวจเช็ค			หมายเหตุ
		ก	ข	ค	
ENGINE					
1	ตรวจสอบระดับน้ำถังเก็บ	✓			
2	ตรวจสอบสถานะ	✓			
3	ตรวจสอบตัวเรือน PUMP	✓			
4	ตรวจสอบระดับน้ำมันเชื้อเพลิง	✓			
5	ตรวจสอบระบบระบายความร้อน	✓			
6	ตรวจสอบอัตราการทำงานของเครื่องยนต์และ PUMP	✓			
	แรงดันน้ำมันเชื้อเพลิง.....PSI				
	วัดแรงดันน้ำมันเชื้อเพลิง.....PSI				
	อุณหภูมิการทำงาน.....°C				
	อุณหภูมิของน้ำ.....°F				
	วัดแรงดันน้ำมันเชื้อเพลิง.....PSI				
	ความเร็วรอบ.....RPM				
	อุณหภูมิของน้ำมันเชื้อเพลิง.....°C				
	แรงดันน้ำมันเชื้อเพลิง.....PSI				
7	ตรวจสอบระบบน้ำมันเชื้อเพลิง	✓			
	ตรวจสอบระดับน้ำมันเชื้อเพลิง.....700....ลิตร				
8	ตรวจสอบสภาพเครื่องยนต์	✓			
9	ตรวจสอบที่ชาร์จแบตเตอรี่	✓			
10	ตรวจสอบค่าความแรงจลน์ของ BATTERY	✓			
11	ตรวจสอบ MANUAL START	✓			
12	ตรวจสอบแบตเตอรี่	✓			
13	ตรวจสอบสภาพ BATTERY	✓			
CHECK					

รหัสงาน	TP/TR-41
รหัสทรัพย์สิน/จักร	FIRE PUMP
เลขที่ใบงาน	PM241200017
วันที่ปฏิบัติงาน	17/12/2024
ชื่ออาคาร	Common Area C1 รวมกอง ไม้ระย ไม้ระย FIRE PUMP ROOM

ลำดับ	รายการ	ผลการตรวจเช็ค			หมายเหตุ
		ก	แก้ไข	ออกใบรับ	
	ENGINE				
1	ตรวจสอบระดับน้ำกลั่น	✓			
2	ตรวจเช็คสวิตช์	✓			
3	ตรวจสอบระดับน้ำมันเครื่อง	✓			
4	ตรวจเช็คการทำงานของ PUMP	✓			
	ความเร็วรอบ.....RPM				
	วัดแรงดันน้ำกลั่น.....PSI				
	เบรคมือ.....มม				
	วัดแรงดันน้ำกลั่น.....PSI				
	ใช้น้ำมันเครื่อง.....ชนิด				
	อุณหภูมิของน้ำกลั่น.....F				
	แรงดันน้ำมันเครื่อง.....PSI				
	แรงดันน้ำมันกลั่น.....PSI				
5	ตรวจสอบระดับน้ำมันเครื่อง	✓			
	ตรวจสอบระดับน้ำมันเครื่อง.....700.....ลิตร				
6	ตรวจเช็คสภาพเครื่องยนต์	✓			
7	ตรวจเช็คแบตเตอรี่	✓			
8	ตรวจเช็คความดันของ BATTERY	✓			
9	ตรวจสอบ MANUAL START	✓			
10	ตรวจเช็คตัวกรอง PUMP	✓			
11	ตรวจเช็คแบตเตอรี่	✓			
12	ตรวจเช็คแบตเตอรี่	✓			
13	ตรวจเช็คแบตเตอรี่	✓			
	CONTEK				

ลำดับ	รายการ	ผลการตรวจวัด			หมายเหตุ
		ก	ข	ค	
1	ตรวจสอบการป้องกันของชุด HV	✓			
2	ตรวจสอบแบตเตอรี่	✓			
3	ตรวจสอบชุดควบคุม BATTERY	✓			

รายชื่อพนักงานที่ปฏิบัติงาน

1.บทพล แก้วชัย

ข้อมูลความพึงพอใจตอบ

WIKILINKS

รายละเอียด Km.ประจำสัปดาห์

ภาพที่ ๑ ระบบ เรื่องจากทั่ว

คำแนะนําคำ

การผูกพันหา ผู้ดูแลการป้องกันและ

บันทึกผลการปฏิบัติ

☒ 1. ปฏิบัติงานเสร็จเรียบร้อยแล้ว

2.ปฏิบัติงานเสร็จแล้วพบสิ่งที่ไม่ตรงกันอีก (CM)

รหัสงาน	FDYTRP-W
รหัสเครื่องจักร	FIRE PUMP
เลขที่ใบงาน	PA24120020
วันที่ปฏิบัติงาน	24/12/2024
ชื่ออาคาร	Common Area C1 ส่วนกลาง ไบรณ FIRE PUMP ROOM

ลำดับ	รายการ	ผลการตรวจเช็ค			หมายเหตุ
		ดี	แก้ไข	ออกเสียง	
	CONTROL				
1	ตรวจสอบเครื่องดับเพลิง	✓			
2	ตรวจสอบการทำงานของ PRV	✓			
3	ตรวจสอบชุดรักษา BATTERY	✓			
	SIGNE				
1	ตรวจสอบสถานะเครื่องยนต์	✓			
2	ตรวจสอบสัญญาณ	✓			
3	ตรวจสอบชุดความปลอดภัย	✓			
4	ตรวจสอบค่าความดันของ BATTERY	✓			
5	ตรวจสอบระบบ MANUAL START	✓			
6	ตรวจสอบชุดลิฟต์ PUMP	✓			
7	ตรวจสอบระบบน้ำดับเพลิง	✓			
8	ตรวจสอบชุดความปลอดภัย	✓			
9	ตรวจสอบชุด BATTERY	✓			
10	ตรวจสอบระบบน้ำดับเพลิง	✓			
11	ตรวจสอบระบบควบคุมการไหล	✓			
12	ตรวจสอบการทำงานของเครื่องวัดและ PUMP	✓			
	ข้อมูลการปฏิบัติงาน.....111.....คน.				
	อุณหภูมิอากาศ.....61.....F				
	ความดันน้ำ.....0.....PSI				
	แรงดันน้ำมันเชื้อเพลิง.....45.....PSI				
	แรงดันน้ำ.....0.....เมตร				
	แรงดันน้ำมันเชื้อเพลิง.....0.....PSI				
	ความดันน้ำออก.....150.....PSI				

ลำดับ	รายการ	ผลการตรวจเช็ค			หมายเหตุ
		ก	ข	การเสีย	
	ความแรงของ.....3200.....HP/A				
13	ตรวจสอบระบบน้ำดับเพลิง	✓			
	ตรวจสอบชุดระบบน้ำดับเพลิง.....700.....ลิตร				

รวมชื่อช่างงานที่ปฏิบัติงาน

1.สมชาย ทรัพย์

ชื่อและนามสกุลช่างงาน

รวมเวลา

รวมเวลา..... ชั่วโมง

รวมเวลา..... ชั่วโมง

รวมเวลา..... ชั่วโมง

รวมเวลา..... ชั่วโมง

บันทึกผลการปฏิบัติงาน

☒ 1. ปฏิบัติงานเสร็จเรียบร้อย

☐ 2. ปฏิบัติงานเสร็จเรียบร้อย แต่ต้องนำใบแจ้ง (CM)

รหัสงาน	TP/JP-W
รหัสเครื่องจักร	DC-KS-003-CI/Z19D00500306-FP/JP-0001
เลขที่ใบงาน	PM200700007
วันที่ปฏิบัติงาน	09/07/2024
ชื่ออาคาร	Common Area C1 ชั้นกลาง ไม่ระบุ ปะเกด PUMP ROOM

ลำดับ	รายการ	ผลการตรวจเช็ค			หมายเหตุ
		ก	ง	จ	
	C-CONTROL				
1	ตรวจสอบระดับน้ำ	✓			
	S-T...401...ไต่ระดับ				
	I-R...400...ไต่ระดับ				
	P-S...401...ไต่ระดับ				
2	ตรวจสอบการทำงานของ Motor Control	✓			
3	ตรวจสอบค่า Slow	✓			
4	ตรวจสอบค่า OVER LOAD	✓			
	ค่าที่ Set...6.6...แอมป์				
5	ตรวจสอบค่า High Control	✓			
6	ตรวจสอบค่า Pressure Switch	✓			
7	ตรวจสอบค่า Low Control	✓			
8	ตรวจสอบค่า Fuse Control	✓			
9	ตรวจสอบค่า Breaker	✓			
	S...5.7...แอมป์				
	R...5.7...แอมป์				
	T...5.6...แอมป์				
	MOTOR PUMP				
1	ตรวจสอบการทำงานของ Motor	✓			
2	ตรวจสอบค่าความเร็ว Pump	✓			
3	ตรวจสอบการทำงานของ Check Valve	✓			
4	ตรวจสอบค่าความเร็ว Motor	✓			
5	ตรวจสอบการทำงานของ Motor and Pump	✓			
6	ตรวจสอบค่าความเร็ว	✓			

ลำดับ	รายการ	ผลการตรวจเช็ค			หมายเหตุ
		ก	ง	จ	
	ตรวจสอบระดับน้ำ...0...PSI				
7	ตรวจสอบค่าความเร็ว	✓			
	ตรวจสอบค่าความเร็ว...150...PSI				

วันที่ปฏิบัติงาน: 09/07/2024

โดย: พลัส พร็อพเพอร์ตี้

ชื่อ: พลัส พร็อพเพอร์ตี้

หมายเหตุ:

ตรวจสอบค่าความเร็ว

ตรวจสอบค่าความเร็ว

ตรวจสอบค่าความเร็ว

ตรวจสอบค่าความเร็ว

วันที่ปฏิบัติงาน: 09/07/2024

โดย: พลัส พร็อพเพอร์ตี้

ชื่อ: พลัส พร็อพเพอร์ตี้

หมายเหตุ:

ตรวจสอบค่าความเร็ว

ตรวจสอบค่าความเร็ว

ตรวจสอบค่าความเร็ว

ตรวจสอบค่าความเร็ว

วันที่ปฏิบัติงาน: 09/07/2024

โดย: พลัส พร็อพเพอร์ตี้

ชื่อ: พลัส พร็อพเพอร์ตี้

หมายเหตุ:

ตรวจสอบค่าความเร็ว

ตรวจสอบค่าความเร็ว

ตรวจสอบค่าความเร็ว

ตรวจสอบค่าความเร็ว

วันที่ปฏิบัติงาน: 09/07/2024

โดย: พลัส พร็อพเพอร์ตี้

ชื่อ: พลัส พร็อพเพอร์ตี้

หมายเหตุ:

รหัสงาน	FP/JP-W
รหัสเครื่องจักร	DC-KK-003-C1/Z19D0000306-FP/JP-0001
เลขที่ใบงาน	PM240700010
วันที่ปฏิบัติงาน	30/07/2024
ชื่ออาคาร	Common Area C1 ส่วนกลาง ไม่ระบุ ไม่ระบุ FIRE PUMP ROOM

ลำดับ	รายการ	ผลการตรวจเช็ค			หมายเหตุ
		ท	น	อ	
	CONTROL				
1	ตรวจสอบการทำงานของ Control	✓			
2	ตรวจสอบแรงดัน	✓			
	S1.....400.....โวลต์				
	TR.....401.....โวลต์				
	RS.....400.....โวลต์				
3	ตรวจสอบสภาพ Fuse Control	✓			
4	ตรวจสอบไฟ Show	✓			
5	ตรวจสอบ Pressure Switch	✓			
6	ตรวจสอบการตั้งค่า Control	✓			
7	ตรวจสอบการตั้งค่าในตู้ Control	✓			
8	ตรวจสอบกระแส	✓			
	S.....5.7.....แอมป์				
	R.....5.7.....แอมป์				
	T.....5.6.....แอมป์				
9	ตรวจสอบค่า OVER LOAD	✓			
	ค่าที่ Set.....6.6.....แอมป์				
	MOTOR & PUMP				
1	ตรวจสอบการเชื่อมต่อของ MOTOR	✓			
2	ตรวจสอบสภาพการทำงานของ MOTOR	✓			
3	ตรวจสอบการทำงานของ Motor และ Pump	✓			
4	ตรวจสอบการตั้งค่าของ PUMP	✓			
5	ตรวจสอบแรงดันน้ำตก	✓			
	ตรวจสอบแรงดันน้ำตก.....150.....PSI				

ลำดับ	รายการ	ผลการตรวจเช็ค			หมายเหตุ
		ท	น	อ	
6	ตรวจสอบแรงดันน้ำเข้า	✓			
	ตรวจสอบแรงดันน้ำเข้า.....0.....PSI				
7	ตรวจสอบผลการทดสอบ Check Value	✓			

รายละเอียดงานที่ใช้เขียน

1.เหตุผล นำวิธีนี้

ชื่อผู้ควบคุม/ผู้ตรวจ

หมายเหตุ

ระบบที่ใช้

อุปกรณ์ที่ใช้

ค่าที่ตั้ง

การตั้งค่า

บันทึกผลการปฏิบัติงาน

☒ 1.ปฏิบัติงานเสร็จเรียบร้อยแล้ว

☐ 2.ปฏิบัติงานเสร็จแล้วพบข้อผิดพลาด (CM)

รหัสงาน	FP/JP-W
รหัสเครื่องจักร	DC-HK-003-C1/Z19D00S00306-FP/JP-0001
เลขที่ใบงาน	PM240700009
วันที่ปฏิบัติงาน	23/07/2024
ชื่ออาคาร	Common Area C1 ชั้นกลาง ไบร่ญ PNE PUMP ROOM

ลำดับ	รายการ	ผลการตรวจเช็ค			หมายเหตุ
		ดี	ไม่ดี	อาการเสีย	
	CENTRAL				
1	ตรวจสอบระดับ	✓			
	T-R....S6....ไต่ค้				
	R-S....S7....ไต่ค้				
	S-T....S7....ไต่ค้				
2	ตรวจสอบการทำงานของ Control	✓			
3	ตรวจสอบค่า OVER LOAD	✓			
	ค่าที่ Set6.6....แอมป์				
4	ตรวจสอบการตั้งค่า Control	✓			
5	ตรวจสอบ Pressure Switch	✓			
6	ตรวจสอบค่าของ Check Control	✓			
7	ตรวจสอบการ Fuse Control	✓			
8	ตรวจสอบกระแส	✓			
	R....401....แอมป์				
	T....400....แอมป์				
	S....401....แอมป์				
9	ตรวจสอบค่า Slow	✓			
	MOTOR & PUMP				
1	ตรวจสอบการทำงานของ MOTOR	✓			
2	ตรวจสอบการทำงานของ PUMP	✓			
3	ตรวจสอบการทำงานของ Check Valve	✓			
4	ตรวจสอบการทำงานของ MOTOR	✓			
5	ตรวจสอบการทำงานของ Motor and Pump	✓			
6	ตรวจสอบระดับน้ำ	✓			

ลำดับ	รายการ	ผลการตรวจเช็ค			หมายเหตุ
		ทึ	น้ำใจ	อาการเสีย	
	ตรวจสอบระดับน้ำ...0...PSI				
7	ตรวจสอบระดับน้ำ	✓			
	ตรวจสอบระดับน้ำ...150...PSI				

รวมคะแนนการปฏิบัติงาน

1. ผลการปฏิบัติงาน

ชื่อผู้ควบคุม/ผู้ตรวจสอบ

หมายเหตุ

รายละเอียด: P...ประจำตัว

รายละเอียด: P...ประจำตัว

รายละเอียด:

การปฏิบัติงาน

บันทึกผลการปฏิบัติงาน

☒ เปรียบเทียบผลการปฏิบัติงาน

☐ เปรียบเทียบผลการปฏิบัติงาน

รหัสงาน	PT/P-W
รหัสเครื่องจักร	DC-KK-003-C1/Z19D00500306-FP/JP-0001
เลขที่ใบงาน	PM24080005
วันที่ปฏิบัติงาน	06/08/2024
ชื่ออาคาร	Common Area C1 ส่วนกลาง ไม่ระบุ ไม่ระบุ FIRE PUMP ROOM

ลำดับ	รายการ	ผลการตรวจเช็ค			หมายเหตุ
		ก	นก	นก	
	MOTOR & PUMP				
1	ตรวจสอบระดับน้ำถังเก็บน้ำ	✓			
	ตรวจสอบระดับน้ำถังเก็บน้ำ 150...PM				
2	ตรวจสอบการทำงานของ Motor และ Pump	✓			
3	ตรวจสอบค่าแรงดัน PUMP	✓			
4	ตรวจสอบการทำงานของ Check Valve	✓			
5	ตรวจสอบค่าแรงดัน MOTOR	✓			
6	ตรวจสอบการทำงานของ MOTOR	✓			
7	ตรวจสอบค่าแรงดันถังเก็บน้ำ	✓			
	ตรวจสอบค่าแรงดันถังเก็บน้ำ 0...PM				
	CONTROL				
1	ตรวจสอบกระแส	✓			
	R...S4...แอมป์				
	S...S5...แอมป์				
	T...S5...แอมป์				
2	ตรวจสอบไฟ Show	✓			
3	ตรวจสอบ Pressure Switch	✓			
4	ตรวจสอบค่า OVER LOAD	✓			
	ค่าที่ Set...6.6...แอมป์				
5	ตรวจสอบแรงดัน	✓			
	S-T...400...โวลต์				
	I-L...406...โวลต์				
	I-S...405...โวลต์				
6	ตรวจสอบการทำงานของ Control	✓			

ลำดับ	รายการ	ผลการตรวจเช็ค			หมายเหตุ
		ก	นก	นก	
7	ตรวจสอบการทำงานของ Control	✓			
8	ตรวจสอบค่าแรงดันถังเก็บน้ำ	✓			
9	ตรวจสอบค่าแรงดัน Fuse Control	✓			

รายละเอียดงานที่ปฏิบัติงาน

1. ตรวจสอบ ท่อตัน

ชื่อผู้ควบคุม/ผู้ตรวจ

หมายเหตุ

รวมระยะ

รวมระยะ

รวมระยะ

รวมระยะ

บันทึกผลการปฏิบัติงาน

✓

1. ปฏิบัติงานเสร็จแล้ว

□

2. ปฏิบัติงานเสร็จแล้ว

PLUS+

บริษัท พลัส หรือเทอร์สท์ จำกัด
ตารางตรวจเช็ค JP - สี่ดาว

รหัสงาน	TP/JP-W
รหัสเครื่องจักร	DC-HK-003-C/219100030306-TP/JP-0001
เลขที่ใบงาน	PM240800007
วันที่ปฏิบัติงาน	20/08/2024
ชื่ออาคาร	Common Area C1 ส่วนกลาง ไบรจ ไบรจ PHE PU/JP ROOM

ลำดับ	รายการ	ผลการตรวจเช็ค			หมายเหตุ
		ดี	แก้ไข	อาการเสีย	
	MOTOR & PUMP				
1	ตรวจสอบสภาพการทำงานของ MOTOR	✓			
2	ตรวจสอบระดับแรงดันของ MOTOR	✓			
3	ตรวจสอบการทำงานของ Motor และ Pump	✓			
4	ตรวจสอบสภาพการทำงานของ PUMP	✓			
5	ตรวจสอบการทำงานของ Check Valve	✓			
6	ตรวจสอบระดับน้ำเข้า	✓			
	ตรวจสอบระดับน้ำเข้า.....0.....PSI				
7	ตรวจสอบระดับน้ำออก	✓			
	ตรวจสอบระดับน้ำออก.....150.....PSI				
	CO2 Detector				
1	ตรวจสอบไฟ Show	✓			
2	ตรวจสอบการทำงานของ Control	✓			
3	ตรวจสอบค่า OVER LOAD	✓			
	ค่าที่ Set.....6.6.....แอมป์				
4	ตรวจสอบแรงดัน	✓			
	P.S. 400 โวลต์				
	T.P. 401 โวลต์				
	S.T. 400 โวลต์				
5	ตรวจสอบ Pressure Switch	✓			
6	ตรวจสอบการทำงานของ Control	✓			
7	ตรวจสอบชุดควบคุมในตู้ Control	✓			
8	ตรวจสอบสภาพ Fuse Control	✓			
9	ตรวจสอบกระแส	✓			

ลำดับ	รายการ	ผลการตรวจเช็ค			หมายเหตุ
		ดี	แก้ไข	อาการเสีย	
	S.....5.7.....แอมป์				
	T.....5.6.....แอมป์				
	P.....5.7.....แอมป์				

รายชื่อพนักงานที่ปฏิบัติงาน

1. พล.ต. น. น. น.

ชื่อควบคุม/ผู้ตรวจ

หมายเหตุ

ตรวจสอบ Pm

ตรวจสอบ Pm

ตรวจสอบ Pm

ตรวจสอบ Pm

บันทึกผลการปฏิบัติ

☒ 1. ปฏิบัติตามสิ่งต่อไปนี้

☐ 2. ปฏิบัติตามสิ่งต่อไปนี้

รหัสงาน	FP/JP-W
รหัสเครื่องจักร	DC-KC-003-C1Z19D0050306-FP/JP-0001
เลขที่ใบงาน	PM240700002
วันที่ปฏิบัติงาน	03/09/2024
ชื่ออาคาร	Common Area C1 ส่วนกลาง ไบร่ง Near PUMP ROOM

ลำดับ	รายการ	ผลการตรวจเช็ค			หมายเหตุ
		ที่	แก้ไข	อาการเสีย	
	CONTROL				
1	ตรวจสอบค่า OVER LOAD	✓			
	ค่าที่ Set.....6.6.....แอมป์				
2	ตรวจสอบกระแส	✓			
	T.... 5.6.... แอมป์				
	S.... 5.7.... แอมป์				
	R.... 5.7.... แอมป์				
3	ตรวจสอบค่า Slow	✓			
4	ตรวจสอบการทำงานของ Control	✓			
5	ตรวจสอบแรงดัน	✓			
	T-R.... 401.... โวลต์				
	S-T.... 400.... โวลต์				
	P-S.... 400.... โวลต์				
6	ตรวจสอบสภาพ Control	✓			
7	ตรวจสอบชุดควบคุมใหญ่ Control	✓			
8	ตรวจสอบค่า Fuse Control	✓			
9	ตรวจสอบ Pressure Switch	✓			
	MOTOR & PUMP				
1	ตรวจสอบการทำงานของ Motor และ Pump	✓			
2	ตรวจสอบทิศทางของมอเตอร์ MOTOR	✓			
3	ตรวจสอบแรงดันน้ำออก	✓			
	ตรวจสอบแรงดันน้ำออก.....150.....PSI				
4	ตรวจสอบการทำงานของ PUMP	✓			
5	ตรวจสอบการทำงานของ Check Valve	✓			

ลำดับ	รายการ	ผลการตรวจเช็ค			หมายเหตุ
		ที่	ปกติ/ผิดปกติ	รายการเสีย	
6	ตรวจสอบทิศทางของมอเตอร์ MOTOR	✓			
7	ตรวจสอบแรงดันน้ำเข้า	✓			
	ตรวจสอบแรงดันน้ำเข้า.....0.....PSI				

รายชื่อช่างที่ปฏิบัติงาน

.....

ชื่อผู้ควบคุม/ผู้ตรวจ

.....

หมายเหตุ

รวมแรงดัน P_{in}

รวมค่า P_m

รวมค่า P_m

รวมค่า P_m

บันทึกผลการปฏิบัติ

☒ 1. ปฏิบัติงานเสร็จเรียบร้อย

☐ 2. ปฏิบัติงานเสร็จแล้วพบสิ่งผิดปกติ (CA)

รหัสงาน	TP/JP-W
รหัสเครื่องจักร	DC-HK-003-C/1719D0050306-FP/JP-0001
เลขที่ใบงาน	PM2409000004
วันที่ปฏิบัติงาน	10/09/2024
ชื่ออาคาร	Common Area C1 ส่วนกลาง ไม่ระบุ ไม่ระบุ PRE PUMP ROOM

ลำดับ	รายการ	ผลการตรวจเช็ค			หมายเหตุ
		ดู	แก้ไข	อาการเสีย	
	MOTOR & PUMP				
1	ตรวจสอบระดับน้ำยอก	✓			
	ตรวจสอบระดับน้ำยอก.....150.....PS				
2	ตรวจสอบการทำงานของ Check Valve	✓			
3	ตรวจสอบการทำงานของ MOTOR	✓			
4	ตรวจสอบการทำงานของ Motor และ Pump	✓			
5	ตรวจสอบการทำงานของ PUMP	✓			
6	ตรวจสอบการทำงานของ MOTOR	✓			
7	ตรวจสอบระดับน้ำยา	✓			
	ตรวจสอบระดับน้ำยา.....0.....PS				
	COMPLET				
1	ตรวจสอบกระแส	✓			
	R.....57.....แอมป์				
	S.....57.....แอมป์				
	T.....55.....แอมป์				
2	ตรวจสอบ Flow	✓			
3	ตรวจสอบการทำงานของ Control	✓			
4	ตรวจสอบระดับ	✓			
	R.....401.....โวลต์				
	T.....404.....โวลต์				
	S.....403.....โวลต์				
5	ตรวจสอบ Pressure Switch	✓			
6	ตรวจสอบค่า OVER LOAD	✓			
	ค่า Set.....66.....แอมป์				

ลำดับ	รายการ	ผลการตรวจเช็ค			หมายเหตุ
		ดู	แก้ไข	อาการเสีย	
7	ตรวจสอบสภาพ Control	✓			
8	ตรวจสอบชุดยกน้ำหนัก Control	✓			
9	ตรวจสอบสภาพ Fuse Control	✓			

รวมทั้งหมดทั้งงานที่ปฏิบัติงาน
1. ตรวจเช็คทั้งหมด 2. ไม่พบข้อบกพร่อง

ชื่อผู้ตรวจ/ผู้ตรวจพบ
.....

หมายเหตุ
รวมของเช็ค PM ประจําเช็คได้
รวมของเช็ค PM ประจําเช็คได้
รวมของเช็ค PM ประจําเช็คได้
รวมของเช็ค PM ประจําเช็คได้

บันทึกผลการปฏิบัติงาน
☒ 1. ปฏิบัติตามแผนงานเรียบร้อย
☐ 2. ปฏิบัติตามแผนงานเรียบร้อยแต่มีข้อบกพร่อง (C/O)

รหัสงาน	FP/JP-W
รหัสเครื่องจักร	DC-KK-003-CJZ19D0050306-FP/JP-0001
เลขที่ใบงาน	PM240900011
วันที่ปฏิบัติงาน	17/09/2024
ชื่ออาคาร	Common Area C1 ส่วนกลาง ไม่ระบุ ไม่ระบุ PHE PUMP ROOM

ลำดับ	รายการ	ผลการตรวจเช็ค			หมายเหตุ
		ก	ค	ออกเสียง	
	CE-MTRC				
1	ตรวจสอบชุดควบคุมปั๊ม Control	✓			
2	ตรวจสอบการตั้งค่า Pump Control	✓			
3	ตรวจสอบการตั้งค่า Show	✓			
4	ตรวจสอบการตั้งค่า Pressure Switch	✓			
5	ตรวจสอบการทำงานของ Motor Control	✓			
6	ตรวจสอบการตั้งค่า	✓			
	T-R...400...โวลต์				
	R-S...401...โวลต์				
	S-I...403...โวลต์				
7	ตรวจสอบการตั้งค่า OVER LOAD	✓			
	ค่าที่ Set...6.6...แอมป์				
8	ตรวจสอบการตั้งค่า Control	✓			
9	ตรวจสอบการตั้งค่า	✓			
	T...S.6...แอมป์				
	S...S.6...แอมป์				
	R...S.7...แอมป์				
	MOTOR & PUMP				
1	ตรวจสอบการตั้งค่า	✓			
	ตรวจสอบการตั้งค่า...0...0...PSI				
2	ตรวจสอบการตั้งค่าระบบควบคุม MOTOR	✓			
3	ตรวจสอบการตั้งค่าระบบควบคุม PUMP	✓			
4	ตรวจสอบการตั้งค่าระบบควบคุม Check Valve	✓			
5	ตรวจสอบการตั้งค่าระบบควบคุม MOTOR	✓			

ลำดับ	รายการ	ผลการตรวจเช็ค			หมายเหตุ
		ก	ค	ออกเสียง	
6	ตรวจสอบการทำงานของ Motor และ Pump	✓			
7	ตรวจสอบการทำงานของ Motor	✓			
	ตรวจสอบการตั้งค่า...150...PSI				

รายละเอียดการปฏิบัติงาน
1. ตรวจสอบ อุปกรณ์
2. ตรวจสอบ อุปกรณ์

ชื่อผู้ควบคุม/ผู้ตรวจเช็ค
.....

หมายเหตุ
ระบบเซ็นเซอร์ PMA ประจุไฟฟ้า
PMA ประจุไฟฟ้า
ค่าเบี่ยงเบน ไม่ดี
ตรวจสอบระบบ ไม่ดี

บันทึกผลการปฏิบัติงาน
☒ 1. ปฏิบัติงานเสร็จเรียบร้อยแล้ว
☐ 2. ปฏิบัติงานเสร็จแล้วแต่ยังไม่ผ่าน (C/M)

รหัสงาน	FP/JP-W
รหัสเครื่องจักร	DC-KK-003-CUZ19D00S00306-FP/JP-0001
เลขที่ใบงาน	PM240900014
วันที่ปฏิบัติงาน	24/09/2024
ชื่ออาคาร	Common Area C1 ส่วนกลาง ไม่ระบุ THE PUMP ROOM

ลำดับ	รายการ	ผลการตรวจเช็ค			หมายเหตุ
		ค	แก้ไข	อาการเสีย	
CONTROL					
1	ตรวจสอบ Pressure Switch	✓			
2	ตรวจสอบ Manual Control	✓			
3	ตรวจสอบแรงดัน	✓			
	S.T...404...โวลต์				
	P.S...401...โวลต์				
	T.R...404...โวลต์				
4	ตรวจสอบค่า OVER LOAD	✓			
	ค่าที่ Set...6.6...แอมป์				
5	ตรวจสอบชุดยกยวี่ Manual Control	✓			
6	ตรวจสอบค่า Fuse Control	✓			
7	ตรวจสอบ High Show	✓			
8	ตรวจสอบการทำงานของ Motor Control	✓			
9	ตรวจสอบกระแส	✓			
	R...5.7...แอมป์				
	S...5.6...แอมป์				
	T...5.6...แอมป์				
MOTOR & VALVE					
1	ตรวจสอบการทำงานของ Check Valve	✓			
2	ตรวจสอบการทำงานของ MOTOR	✓			
3	ตรวจสอบการทำงานของ Motor และ Pump	✓			
4	ตรวจสอบการทำงานของ PUMP	✓			
5	ตรวจสอบแรงดันน้ำเข้า	✓			
	ตรวจสอบแรงดันน้ำเข้า...0...0...PSI				

ลำดับ	รายการ	ผลการตรวจเช็ค			หมายเหตุ
		ค	แก้ไข	อาการเสีย	
6	ตรวจสอบแรงดันน้ำออก	✓			
	ตรวจสอบแรงดันน้ำออก...150...PSI				
7	ตรวจสอบการทำงานของ Motor	✓			

ขอเขียนบันทึกถึงผู้ปฏิบัติงาน
ในหัวข้อ จุดที่ยัง

ขอความกรุณาตรวจสอบ
.....

หมายเหตุ
รวมและเขียน PMAประจำตัว
ภาพ PMAประจำตัว
ส่วนหน้า ไม่
กรณีโดย PMA

บันทึกผลการปฏิบัติงาน
☒ ปฏิบัติงานเสร็จเรียบร้อยแล้ว
☐ 2 ปฏิบัติงานเสร็จแล้วแต่ยังไม่พร้อมใช้งาน (CA)

รหัสงาน	IT/JP-W
รหัสเครื่องจักร	DC-KK-003-C1/Z1900000306-FP/JP-0001
เลขที่ใบงาน	PM241000002
วันที่ปฏิบัติงาน	01/10/2024
ชื่ออาคาร	Common Area C1 ส่วนกลาง ไบร่ง ไบร่ง DIE PUMP ROOM

ลำดับ	รายการ	ผลการตรวจเช็ค			หมายเหตุ
		ดี	แก้ไข	อากาศเสีย	
	MOTOR & PUMP				
1	ตรวจสอบการทำงานของ Check Valve	✓			
2	ตรวจสอบสภาพการทำงานของ MOTOR	✓			
3	ตรวจสอบแรงดันน้ำออก	✓			
	ตรวจสอบแรงดันน้ำออก.....150.....PSI				
4	ตรวจสอบสภาพการทำงานของ PUMP	✓			
5	ตรวจสอบการทำงานของ Motor และ Pump	✓			
6	ตรวจสอบแรงดันน้ำเข้า	✓			
	ตรวจสอบแรงดันน้ำเข้า.....0.....PSI				
7	ตรวจสอบการทำงานของ Motor	✓			
	CONTROLLER				
1	ตรวจสอบการทำงานของ Control	✓			
2	ตรวจสอบการทำงานของ Control	✓			
3	ตรวจสอบสภาพ Fuse Control	✓			
4	ตรวจสอบการเบส	✓			
	1.....5.7.....แอมป์				
	0.....5.7.....แอมป์				
	5.....5.6.....แอมป์				
5	ตรวจสอบให้ Slow	✓			
6	ตรวจสอบค่า OVER LOAD	✓			
	ค่าที่ Set.....6.6.....แอมป์				
7	ตรวจสอบ Pressure Switch	✓			
8	ตรวจสอบการทำงานของ Control	✓			
9	ตรวจสอบแรงดัน	✓			

ลำดับ	รายการ	ผลการตรวจเช็ค			หมายเหตุ
		ค	ไม่	การเสีย	
	F-R.....403.....โวลต์				
	S-T.....402.....โวลต์				
	R-S.....402.....โวลต์				

บริษัท พลัส หรือเพอที จำกัด
1.ชื่อพื้นที่ รีดไนท์
2.ชื่อพื้นที่ รีดไนท์

ชื่อผู้ควบคุม/ผู้ตรวจ
.....

หมายเหตุ
รวมผลเช็ค PMA ประจำสัปดาห์
รวมผลเช็ค PMA ประจำสัปดาห์
ค่าเบี่ยงเบน
การแจ้งเตือน PMA

บันทึกผลการเช็ค

☒ 1.ปฏิบัติงานเสร็จเรียบร้อย ☐ 2.ปฏิบัติงานเสร็จแล้วพบสิ่งผิดปกติ (CM)

รหัสงาน	FP/JP-W
รหัสเครื่องจักร	DC-KK-003-C1Z19D0050306-FP/JP-0001
เลขที่ใบงาน	PM2410008M4
วันที่ปฏิบัติงาน	08/10/2024
ชื่ออาคาร	Common Area C1 ชั้นกลาง ไม่ระบุ ไม่ระบุ PRE PUMP ROOM

ลำดับ	รายการ	ผลการตรวจเช็ค			หมายเหตุ
		ดี	แก้ไข	ออกหนังสือ	
	MOTOR & PUMP				
1	ตรวจสอบแรงดันน้ำเข้า.....0.....PSI	✓			
	ตรวจสอบแรงดันน้ำเข้า.....0.....PSI				
2	ตรวจสอบเช็คสัญญาณของ MOTOR	✓			
3	ตรวจสอบเช็คค่าการทำงานของ PUMP	✓			
4	ตรวจสอบเช็คการทำงานของ Check Valve	✓			
5	ตรวจสอบเช็คค่าการทำงานของ MOTOR	✓			
6	ตรวจสอบเช็คการทำงานของ Motor และ Pump	✓			
7	ตรวจสอบเช็คการทำงานของ	✓			
	ตรวจสอบแรงดันน้ำออก.....150.....PSI				
	CONTROL				
1	ตรวจสอบแรงดัน	✓			
	T.R.....402.....โวลต์				
	R.S.....400.....โวลต์				
	S.T.....400.....โวลต์				
2	ตรวจสอบค่า OVER LOAD	✓			
	ค่าที่ Set.....6.6.....แอมป์				
3	ตรวจสอบค่าตัว Control	✓			
4	ตรวจสอบจุดควบคุมใหญ่ Control	✓			
5	ตรวจสอบค่า Fuse Control	✓			
6	ตรวจสอบกระแส	✓			
	I.....5.7.....แอมป์				
	R.....5.7.....แอมป์				
	S.....5.6.....แอมป์				

ลำดับ	รายการ	ผลการตรวจเช็ค			หมายเหตุ
		ดี	แก้ไข	ออกหนังสือ	
7	ตรวจสอบการทำงานของ Control	✓			
8	ตรวจสอบค่าไฟ Show	✓			
9	ตรวจสอบเช็ค Pressure Switch	✓			

รายละเอียดงานที่ปฏิบัติงาน

ไม่พบข้อผิดพลาด

ชื่อผู้ควบคุม/ตรวจเช็ค

หมายเหตุ

รวมข้อผิดพลาด PM ประจำสัปดาห์

รวมข้อผิดพลาด PM ประจำสัปดาห์

ข้อผิดพลาด ไม่มี

การแก้ไขข้อผิดพลาด ไม่มี

บันทึกผลการแก้ไข

☒ ปฏิบัติงานเสร็จเรียบร้อยแล้ว

☐ 2.ปฏิบัติงานเสร็จแล้วแต่ยังไม่พร้อมแก้ไข (C/O)

รหัสงาน	FP/JP-W
รหัสเครื่องจักร	DC-KK-003-C1Z19D000306-FP/JP-0001
เลขที่ใบงาน	PM241000019
วันที่ปฏิบัติงาน	22/10/2024
ชื่ออาคาร	Common Area C1 ส่วนกลาง ไม่ระบุ PGE PUMP ROOM

ลำดับ	รายการ	ผลการตรวจเช็ค			หมายเหตุ
		สี	น้ำใจ	อาการเสีย	
	MOTOR & PUMP				
1	ตรวจสอบการทำงานของ Check Valve	✓			
2	ตรวจสอบสภาพการทำงานของ MOTOR	✓			
3	ตรวจสอบการทำงานของ Motor และ Pump	✓			
4	ตรวจสอบแรงดันน้ำจ่าย	✓			
	ตรวจสอบแรงดันน้ำเข้า.....0.....PSI				
5	ตรวจสอบระดับของระบบบำบัดน้ำเสีย MOTOR	✓			
6	ตรวจสอบระดับน้ำออก	✓			
	ตรวจสอบแรงดันน้ำออก.....150.....PSI				
7	ตรวจสอบสภาพการทำงานของ PUMP	✓			
	CONTROL				
1	ตรวจสอบการตั้งค่า Control	✓			
2	ตรวจสอบการตั้งค่า Slow	✓			
3	ตรวจสอบ Pressure Switch	✓			
4	ตรวจสอบการตั้งค่าของ Control	✓			
5	ตรวจสอบการทำงานของระบบ Control	✓			
6	ตรวจสอบแรงดัน	✓			
	P-S.....405.....โวลต์				
	T-R.....407.....โวลต์				
	S-T.....406.....โวลต์				
7	ตรวจสอบการตั้งค่าของ Control	✓			
8	ตรวจสอบการตั้งค่า OVRRI LOAD	✓			
	ค่าที่ Set.....6.....แอมป์				
9	ตรวจสอบการตั้งค่า	✓			

ลำดับ	รายการ	ผลการตรวจเช็ค			หมายเหตุ
		สี	น้ำใจ	อาการเสีย	
	R.....5.4.....แอมป์				
	S.....5.5.....แอมป์				
	T.....5.5.....แอมป์				

รายละเอียดการปฏิบัติงาน

1. สีห้องสี พัดลม

รายละเอียดการตรวจเช็ค

หมายเหตุ

ตรวจสอบแรงดัน

แรงดัน

แรงดัน

แรงดัน

บันทึกผลการปฏิบัติงาน

☒ 1. ปฏิบัติงานเสร็จตามกำหนดเวลา

☐ 2. ปฏิบัติงานเสร็จตามกำหนดเวลา (CM)

รหัสงาน	FP/JP-W
รหัสเครื่องจักร	DC-MK-003-C1Z19D00500306-FP/JP-0001
เลขที่ใบงาน	PM241100002
วันที่ปฏิบัติงาน	05/11/2024
ชื่ออาคาร	Common Area C1 ส่วนกลาง ไบรน์ PNE PUMP ROOM

ลำดับ	รายการ	ผลการตรวจเช็ค			หมายเหตุ
		ดี	แก้ไข	อาการเสีย	
	C1-MK-003				
1	ตรวจสอบระดับ	✓			
	S-T...400...ไจค์				
	R-S...400...ไจค์				
	T-R...401...ไจค์				
2	ตรวจสอบ Pressure Switch	✓			
3	ตรวจสอบการทำงานของ Control	✓			
4	ตรวจสอบชุดคอยล์ไฟ Control	✓			
5	ตรวจสอบภาา Fuse Control	✓			
6	ตรวจสอบกระแส	✓			
	R...57...แอมป์				
	S...56...แอมป์				
	T...56...แอมป์				
7	ตรวจสอบไฟ Show	✓			
8	ตรวจสอบค่า OVER LOAD	✓			
	High Set...66...แอมป์				
9	ตรวจสอบสภาวะ Control	✓			
	MOTOR 3 Phase				
1	ตรวจสอบการทำงานของ Check Valve	✓			
2	ตรวจสอบการทำงานของ MOTOR	✓			
3	ตรวจสอบการทำงานของ Motor และ Pump	✓			
4	ตรวจสอบระบบระบายน้ำ MOTOR	✓			
5	ตรวจสอบระดับน้ำ	✓			
	ตรวจสอบระดับน้ำเข้า...0...0...PSI				

ลำดับ	รายการ	ผลการตรวจเช็ค			หมายเหตุ
		ดี	แก้ไข	อาการเสีย	
6	ตรวจสอบระดับน้ำออก	✓			
	ตรวจสอบเซ็นเซอร์น้ำ...150...PSI				
7	ตรวจสอบสภาวะการทำงานของ PUMP	✓			

รายชื่อช่างงานที่ปฏิบัติงาน

1. วิศวกร จิตติพงษ์

ชื่อผู้ควบคุม/ผู้ตรวจ

หมายเหตุ

ระบบเตือนภัย P/A ประจำตำแหน่ง

แบบทดสอบ P/A ประจำตำแหน่ง

ขั้นตอนการ

การปฏิบัติงาน

บันทึกผลการปฏิบัติงาน

☒ 1. ปฏิบัติงานเสร็จเรียบร้อยแล้ว

☐ 2. ปฏิบัติงานเสร็จแล้วพบสิ่งผิดปกติ (C/O)

รหัสงาน
รหัสเครื่องจักร
เลขที่ใบงาน
วันที่ปฏิบัติงาน
ชื่ออาคาร

TP/JP-W
DC-KK-003-CJ/Z19D0050306-FP/JP-0001
PM241100031
26/11/2024
Common Area | C1 | ส่วนกลาง | ไม่ระบุ | ไม่ระบุ | FIRE PUMP ROOM

ลำดับ	รายการ	ผลการตรวจเช็ค			หมายเหตุ
		สี	เปิด	อาการเสีย	
	MOTOR & PUMP				
1	ตรวจสอบสภาพการทำงานของ MOTOR	✓			
2	ตรวจสอบระดับน้ำถัง	✓			
	ตรวจสอบระดับน้ำถัง...0....PSI				
3	ตรวจสอบแรงดันน้ำออก	✓			
	ตรวจสอบแรงดันน้ำออก...0....PSI				
4	ตรวจสอบการทำงานของระบบควบคุม MOTOR	✓			
5	ตรวจสอบสภาพการทำงานของ PUMP	✓			
6	ตรวจสอบการทำงานของ Check Valve	✓			
7	ตรวจสอบการทำงานของ Motor and Pump	✓			
	CONTROL				
1	ตรวจสอบชุดควบคุมใหญ่ Control	✓			
2	ตรวจสอบสภาพ Fuse Control	✓			
3	ตรวจสอบค่า OVER LOAD	✓			
	ค่า Set...6....แอมป์				
4	ตรวจสอบสภาพชุด Control	✓			
5	ตรวจสอบชุด Pressure Switch	✓			
6	ตรวจสอบชุดกระแส	✓			
	R...0....แอมป์				
	T...0....แอมป์				
	S...0....แอมป์				
7	ตรวจสอบไฟ Show	✓			
8	ตรวจสอบการทำงานของ Control	✓			
9	ตรวจสอบค่าตัว	✓			

ลำดับ	รายการ	ผลการตรวจเช็ค			หมายเหตุ
		สี	เปิด	อาการเสีย	
	S-T...403....โวลต์				
	R-S...404....โวลต์				
	T-R...403....โวลต์				

รวมชื่อช่างประจำปฏิบัติงาน
1.หัวหน้าช่าง ชิตชัย

ชื่อผู้ควบคุม/ผู้ตรวจสอบ

หมายเหตุ

รวมผลเช็ค P/M ประจำสัปดาห์
ณ.พ.พ. ปิดโรงงานเนื่องจากมีการซ่อมที่ตู้เพลิง
กับเบรกว่า ไม่ดี
การเปิดปั๊ม ชั่วคราวกับเพลิง

บันทึกผลการปฏิบัติ

☒ 1.ปฏิบัติงานเสร็จเรียบร้อยแล้ว

☐ 2.ปฏิบัติงานเสร็จบางส่วนยังไม่สามารถเช็ค (C/M)

รหัสงาน	GP/JP-W
รหัสเครื่องจักร	DC-4K-003-C1/219000500306-FP/JP-0001
เลขที่ใบงาน	PM241200001
วันที่ปฏิบัติงาน	03/12/2024
ชื่ออาคาร	Common Area C1 ส่วนกลาง ไม่ระบุ FIRE PUMP ROOM

ลำดับ	รายการ	ผลการตรวจเช็ค			หมายเหตุ
		ท	เม	อ	
	MOTOR & VALVE				
1	ตรวจสอบการทำงานของ PUMP	✓			
2	ตรวจสอบการทำงานของ Check Valve	✓			
3	ตรวจสอบระดับน้ำ		✓		
	ตรวจสอบแรงดันน้ำ 0...0...PSI				
4	ตรวจสอบระดับน้ำออก		✓		
	ตรวจสอบแรงดันน้ำออก 0...0...PSI				
5	ตรวจสอบการทำงานของ MOTOR	✓			
6	ตรวจสอบการทำงานของ Isclor และ Pump	✓			
7	ตรวจสอบการทำงานของ MOTOR	✓			
	CONTROL				
1	ตรวจสอบ Pressure Switch	✓			
2	ตรวจสอบ OVER LOAD	✓			
	ค่าที่ Set 6.6...แอมป์				
3	ตรวจสอบการตั้งค่า Control	✓			
4	ตรวจสอบการตั้งค่าของ Isclor Control	✓			
5	ตรวจสอบการตั้งค่าของ Fuse Control	✓			
6	ตรวจสอบการตั้งค่า		✓		
	R...0...แอมป์				
	S...0...แอมป์				
	T...0...แอมป์				
7	ตรวจสอบไฟ Show	✓			
8	ตรวจสอบการทำงานของ Isclor Control	✓			
9	ตรวจสอบแรงดัน	✓			

ลำดับ	รายการ	ผลการตรวจเช็ค			หมายเหตุ
		ท	เม	อ	
	T-4...007...โวลต์				
	S-T...406...โวลต์				
	R-S...403...โวลต์				

รายชื่อช่างที่ปฏิบัติงาน

1. สิทธิชัย พันธ์

ชื่อควบคุมตรวจสอบ

หมายเหตุ

รวมระยะ Pin
ภายใน อยู่ระหว่างระบบ ซ่อมท่อ
ถังเก็บน้ำ อยู่ระหว่างระบบ ซ่อมท่อ
การแก้ไขงาน อยู่ระหว่างระบบ ซ่อมท่อ

บันทึกผลการปฏิบัติ

☐ 1. ปฏิบัติงานเสร็จเรียบร้อย

☒ 2. ปฏิบัติงานเสร็จแล้วแต่ต้องแก้ไข (C/A)

รหัสงาน	FP/JP-W
รหัสเครื่องจักร	DC-KK-003-C1Z190M05003064-FP/JP-0001
เลขที่ใบงาน	PM201200021
วันที่ปฏิบัติงาน	20/12/2024
ชื่ออาคาร	Common Area C1 ส่วนกลาง โถงซัก โถงซัก DRE PUMP ROOM

ลำดับ	รายการ	ผลการตรวจเช็ค			หมายเหตุ
		สี	แม่โขง	อาการเสีย	
	CONTROLLER				
1	ตรวจสอบสถานะ Fuse Control	✓			
2	ตรวจสอบ Pressure Switch	✓			
3	ตรวจสอบค่าความถี่ Motor Control	✓			
4	ตรวจสอบการทำงานของ Motor Control	✓			
5	ตรวจสอบแรงดัน	✓			
	S.T.....406.....โวลต์				
	T.R.....407.....โวลต์				
	R.S.....405.....โวลต์				
6	ตรวจสอบกระแส	✓			
	R.....5.4.....แอมป์				
	S.....5.6.....แอมป์				
	T.....5.6.....แอมป์				
7	ตรวจสอบไฟ Show	✓			
8	ตรวจสอบค่า OVER LOAD	✓			
	ค่าที่ Set.....6.6.....แอมป์				
9	ตรวจสอบค่า Motor Control	✓			
	MOTOR & FUSE				
1	ตรวจสอบการทำงานของ Check Valve	✓			
2	ตรวจสอบค่าความถี่ Motor	✓			
3	ตรวจสอบการทำงานของ Motor and Pump	✓			
4	ตรวจสอบแรงดันน้ำออก	✓			
	ตรวจสอบแรงดันน้ำออก.....150.....PSI				
5	ตรวจสอบแรงดันน้ำเข้า	✓			

ลำดับ	รายการ	ผลการตรวจเช็ค			หมายเหตุ
		สี	แม่โขง	อาการเสีย	
	ตรวจสอบแรงดันน้ำเข้า.....0.....PSI				
6	ตรวจสอบการทำงานของ MOTOR	✓			
7	ตรวจสอบค่าความถี่ Motor	✓			

วันที่ปฏิบัติงาน: 20/12/2024

ผู้ปฏิบัติงาน: วิศวกร

ชื่อผู้ควบคุม/ผู้ตรวจ

หมายเหตุ

แรงดันน้ำเข้า

แรงดันน้ำเข้า

แรงดันน้ำเข้า

แรงดันน้ำเข้า

บันทึกผลการปฏิบัติงาน

☒ 1.ปฏิบัติงานเสร็จเรียบร้อย

☐ 2.ปฏิบัติงานเสร็จแล้วพบปัญหา (CM)

เอกสารแนบที่ 8

บันทึกการตรวจสอบระบบสระว่ายน้ำ

ตารางตรวจเช็คสระว่ายน้ำ : SWIMMING POOL										หน่วยงาน : ดิออนโบด แคมป์ส รีสอร์ท กู้ญ		
เดือน สิงหาคม พ.ศ. 2567												
รายการ	ค่าเฉลี่ยสระว่ายน้ำ			สถานะ		ปริมาณการเติมเคมี (Kg.)			มิเตอร์น้ำ	ปริมาณการใช้	ผู้ตรวจเช็ค	หมายเหตุ
	CL	PH	Salt	ปกติ	แก้ไข	CL	โซดาแอช Na ₂ CO ₃	กรดเกลือ				
วันที่	1/8/2567	3.0	7.2	/					7317	0		
	2/8/2567	3.0	7.2	/					7317	0		
	3/8/2567	3.0	7.2	/					7317	0		
	4/8/2567	3.0	7.2	/					7317	0		
	5/8/2567	3.0	7.2	/					7317	0		
	6/8/2567	3.0	7.2	/					7317	0		
	7/8/2567	3.0	7.2	/					7317	0		
	8/8/2567	3.0	7.2	/					7317	0		
	9/8/2567	3.0	7.2	/					7317	0		
	10/8/2567	3.0	7.2	/					7317	0		
	11/8/2567	3.0	7.2	/					7317	0		
	12/8/2567	3.0	7.2	/					7317	0		
	13/8/2567	3.0	7.2	/					7317	0		
	14/8/2567	3.0	7.2	/					7317	0		
	15/8/2567	3.0	7.2	/					7317	0		
	16/8/2567	3.0	7.2	/					7317	0		
	17/8/2567	3.0	7.2	/					7317	0		
	18/8/2567	3.0	7.2	/					7317	0		
	19/8/2567	3.0	7.2	/					7317	0		
	20/8/2567	3.0	7.2	/					7317	0		
	21/8/2567	3.0	7.2	/					7317	0		
	22/8/2567	3.0	7.2	/					7317	0		
	23/8/2567	3.0	7.2	/					7317	0		
	24/8/2567	3.0	7.2	/					7317	0		
	25/8/2567	3.0	7.2	/					7317	0		
	26/8/2567	3.0	7.2	/					7317	0		
	27/8/2567	3.0	7.2	/					7317	0		
	28/8/2567	3.0	7.2	/					7317	0		
	29/8/2567	3.0	7.2	/					7317	0		
	30/8/2567	3.0	7.2	/					7317	0		
	31/8/2567	3.0	7.2	/					7317	0		

เขียนงานโดย : เกษรา พลดี พืชมณฑลรัตน์ จำกัด

FRM-PMR-002 Rev.001 15 Aug 2020

เขียนงานโดย : เกษรา พลดี พืชมณฑลรัตน์ จำกัด

FRM-PMR-002 Rev.001 15 Aug 2020

ตารางตรวจเช็คสระว่ายน้ำ : SWIMMING POOL										หน่วยงาน : ดิออนโบด แคมป์ส รีสอร์ท กู้ญ			
เดือน กรกฎาคม พ.ศ. 2567													
รายการ	ค่าเฉลี่ยสระว่ายน้ำ			สถานะ		ปริมาณสารเคมีเติม (kg.)				ปริมาณการใช้	ผู้ตรวจเช็ค	หมายเหตุ	
	CL	PH	Salt	ปกติ	น้ำ	CL	โซดาแอช Na ₂ CO ₃	กรดเกลือ	เกลือ				
วันที่	1/12/67	3.0	7.2	/						0			
2/12/67	3.0	7.2	/	/						0			
3/12/67	3.0	7.2	/	/						0			
4/12/67	3.0	7.2	/	/						0			
5/12/67	3.0	7.2	/	/						0			
6/12/67	3.0	7.2	/	/						0			
7/12/67	3.0	7.2	/	/						0			
8/12/67	3.0	7.2	/	/						0			
9/12/67	3.0	7.2	/	/						0			
10/12/67	3.0	7.2	/	/						0			
11/12/67	3.0	7.2	/	/						0			
12/12/67	3.0	7.2	/	/						0			
13/12/67	3.0	7.2	/	/						0			
14/12/67	3.0	7.2	/	/						0			
15/12/67	3.0	7.2	/	/						0			
16/12/67	3.0	7.2	/	/						0			
17/12/67	3.0	7.2	/	/						0			
18/12/67	3.0	7.2	/	/						0			
19/12/67	3.0	7.2	/	/						0			
20/12/67	3.0	7.2	/	/						0			
21/12/67	3.0	7.2	/	/						0			
22/12/67	3.0	7.2	/	/						0			
23/12/67	3.0	7.2	/	/						0			
24/12/67	3.0	7.2	/	/						0			
25/12/67	3.0	7.2	/	/						0			
26/12/67	3.0	7.2	/	/						0			
27/12/67	3.0	7.2	/	/						0			
28/12/67	3.0	7.2	/	/						0			
29/12/67	3.0	7.2	/	/						0			
30/12/67	3.0	7.2	/	/						0			
31/12/67	3.0	7.2	/	/						0			

ตารางตรวจเช็คสระว่ายน้ำ : SWIMMING POOL										หน่วยงาน : ดีออนโด แคมป์ รีสอร์ท กู้		
เดือน ตุลาคม 2567										ปริมาณทางเคมี (kg.)	ผู้ตรวจเช็ค	หมายเหตุ
รายการ	ค่าเคมีสระว่ายน้ำ			สถานะ			ปริมาณทางเคมี (kg.)					
	CL	PH	Salt	ปกติ	แก้ไข	CL	โซดาแอช Na ₂ CO ₃	กรดเกลือ	เกลือ			
วันที่												
1/10/2567	3.0	7.2		/						7319	0	
2/10/2567	3.0	7.2		/						7319	2	
3/10/2567	3.0	7.2		/						7321	2	
4/10/2567	3.0	7.2		/						7321	0	
5/10/2567	3.0	7.2		/						7321	0	
6/10/2567	3.0	7.2		/						7321	0	
7/10/2567	3.0	7.2		/						7321	0	
8/10/2567	3.0	7.2		/						7321	0	
9/10/2567	3.0	7.2		/						7321	0	
10/10/2567	3.0	7.2		/						7321	0	
11/10/2567	3.0	7.2		/						7321	0	
12/10/2567	3.0	7.2		/						7321	0	
13/10/2567	3.0	7.2		/						7321	0	
14/10/2567	3.0	7.2		/						7321	0	
15/10/2567	3.0	7.2		/						7321	0	
16/10/2567	3.0	7.2		/						7321	0	
17/10/2567	3.0	7.2		/						7321	0	
18/10/2567	3.0	7.2		/						7321	0	
19/10/2567	3.0	7.2		/						7321	0	
20/10/2567	3.0	7.2		/						7321	0	
21/10/2567	3.0	7.2		/						7321	0	
22/10/2567	3.0	7.2		/						7321	0	
23/10/2567	3.0	7.2		/						7321	0	
24/10/2567	3.0	7.2		/						7321	0	
25/10/2567	3.0	7.2		/						7321	0	
26/10/2567	3.0	7.2		/						7321	0	
27/10/2567	3.0	7.2		/						7321	0	
28/10/2567	3.0	7.2		/						7321	0	
29/10/2567	3.0	7.2		/						7321	0	
30/10/2567	3.0	7.2		/						7321	0	

บริษัทงานโอด บริษัท พลัส พร้อมพาร์ท จำกัด

FRM-FMR-002 Rev.007 15 Aug 2020

ตารางเคมีไดรฟ์น้ำประปา ประจำเดือน กันยายน พ.ศ. 2567										หน่วยงาน : ดีออนโด แคมป์ รีสอร์ท กู้	
										เวลาบันทึก 09.00 น.	
วันที่	มิลลิกรัมต่อลิตร			มิลลิกรัมต่อลิตร			มิลลิกรัมต่อลิตร			มิลลิกรัมต่อลิตร	
	ผลต่าง	ผลต่าง	ผลต่าง	ผลต่าง	ผลต่าง	ผลต่าง	ผลต่าง	ผลต่าง	ผลต่าง	ผลต่าง	ผลต่าง
1/9/2567	149093	76	44414	40	40	17713	35				
2/9/2567	179174	41	4459	45	45	17759	39				
3/9/2567	179246	72	4491	32	32	17940	28				
4/9/2567	179314	76	4495	34	34	17909	29				
5/9/2567	179343	69	4451	31	31	17839	30				
6/9/2567	179447	14	44593	32	32	17819	30				
7/9/2567	179519	70	44695	39	39	17897	28				
8/9/2567	179569	75	44662	37	37	17920	23				
9/9/2567	179634	42	44700	38	38	17965	45				
10/9/2567	179733	59	44721	21	21	17994	29				
11/9/2567	179806	45	44763	42	42	18093	29				
12/9/2567	179847	71	44799	29	29	18056	33				
13/9/2567	179953	46	44834	42	42	18066	30				
14/9/2567	180012	59	44862	38	38	18114	28				
15/9/2567	180066	74	44903	39	39	18141	35				
16/9/2567	180174	88	44937	44	44	18186	37				
17/9/2567	180298	122	44980	63	63	18245	59				
18/9/2567	180372	76	45030	30	30	18277	26				
19/9/2567	180435	13	45061	31	31	18297	21				
20/9/2567	180469	34	45071	40	40	18308	17				
21/9/2567	180499	30	45091	20	20	18324	20				
22/9/2567	180583	44	45130	39	39	18363	35				
23/9/2567	180664	41	45172	42	42	18401	38				
24/9/2567	180745	41	45212	40	40	18434	33				
25/9/2567	180809	64	45242	30	30	18462	28				
26/9/2567	180880	71	45282	40	40	18492	30				
27/9/2567	180953	73	45319	37	37	18522	30				
28/9/2567	181023	70	45355	36	36	18553	39				
29/9/2567	181094	71	45390	35	35	18587	34				
30/9/2567	181171	77	45431	47	47	18623	36				

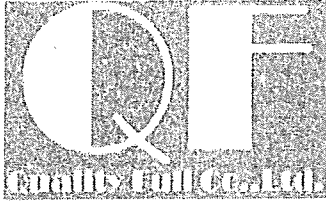
บริษัทงานโอด บริษัท พลัส พร้อมพาร์ท จำกัด

FRM-FMR-009 Rev.007 15 Aug 2020

ตารางตรวจเช็คสระว่ายน้ำ : SWIMMING POOL									
หน่วยงาน : คีตคอนโด แคมป์ รีสอร์ท ภูเก็ต									
เดือน พฤษภาคม 2567									
วันที่	รายการ	ค่าเฉลี่ยประจำวัน			สถานะ			ปริมาณสารเคมีเติม (Kg.)	หมายเหตุ
		CL	PH	Salt	ปกติ	แก้ไข	Cl	โซดาแอช Na ₂ CO ₃	
1/11/2567		3.0	7.9						
2/11/2567		3.0	7.9						
3/11/2567		3.0	7.9						
4/11/2567		3.0	7.9						
5/11/2567		3.0	7.9						
6/11/2567		3.0	7.9						
7/11/2567		3.0	7.9						
8/11/2567		3.0	7.9						
9/11/2567		3.0	7.9						
10/11/2567		3.0	7.9						
11/11/2567		3.0	7.9						
12/11/2567		3.0	7.9						
13/11/2567		3.0	7.9						
14/11/2567		3.0	7.9						
15/11/2567		3.0	7.9						
16/11/2567		3.0	7.9						
17/11/2567		3.0	7.9						
18/11/2567		3.0	7.9						
19/11/2567		3.0	7.9						
20/11/2567		3.0	7.9						
21/11/2567		3.0	7.9						
22/11/2567		3.0	7.9						
23/11/2567		3.0	7.9						
24/11/2567		3.0	7.9						
25/11/2567		3.0	7.9						
26/11/2567		3.0	7.9						
27/11/2567		3.0	7.9						
28/11/2567		3.0	7.9						
29/11/2567		3.0	7.9						
30/11/2567		3.0	7.9						

ตารางจุดวัดค่าสารเคมีในสระว่ายน้ำ : SWIMMING POOL									
หน่วยงาน : คีตคอนโด แคมป์ รีสอร์ท ภูเก็ต									
เดือน พฤษภาคม 2567									
วันที่	ปริมาณสารเคมีเติม		สถานะ		ค่าเฉลี่ยประจำวัน		หมายเหตุ		ปริมาณสารเคมีเติม (Kg.)
	CL	PH	ปกติ	แก้ไข	CL	PH	ปกติ	แก้ไข	
1/12/2567	3.0	7.9			3.0	7.9			
2/12/2567	3.0	7.9			3.0	7.9			
3/12/2567	3.0	7.9			3.0	7.9			
4/12/2567	3.0	7.9			3.0	7.9			
5/12/2567	3.0	7.9			3.0	7.9			
6/12/2567	3.0	7.9			3.0	7.9			
7/12/2567	3.0	7.9			3.0	7.9			
8/12/2567	3.0	7.9			3.0	7.9			
9/12/2567	3.0	7.9			3.0	7.9			
10/12/2567	3.0	7.9			3.0	7.9			
11/12/2567	3.0	7.9			3.0	7.9			
12/12/2567	3.0	7.9			3.0	7.9			
13/12/2567	3.0	7.9			3.0	7.9			
14/12/2567	3.0	7.9			3.0	7.9			
15/12/2567	3.0	7.9			3.0	7.9			
16/12/2567	3.0	7.9			3.0	7.9			
17/12/2567	3.0	7.9			3.0	7.9			
18/12/2567	3.0	7.9			3.0	7.9			
19/12/2567	3.0	7.9			3.0	7.9			
20/12/2567	3.0	7.9			3.0	7.9			
21/12/2567	3.0	7.9			3.0	7.9			
22/12/2567	3.0	7.9			3.0	7.9			
23/12/2567	3.0	7.9			3.0	7.9			
24/12/2567	3.0	7.9			3.0	7.9			
25/12/2567	3.0	7.9			3.0	7.9			
26/12/2567	3.0	7.9			3.0	7.9			
27/12/2567	3.0	7.9			3.0	7.9			
28/12/2567	3.0	7.9			3.0	7.9			
29/12/2567	3.0	7.9			3.0	7.9			
30/12/2567	3.0	7.9			3.0	7.9			
31/12/2567	3.0	7.9			3.0	7.9			

เอกสารแนบที่ 9
แผนการเข้าฉีดพ่นแมลง



Quality full Co.,Ltd.

Moo 6, Vichit, Muang, Phuket 83000 THAILAND

Tel. : +66(0) 76 315 118 ,Mob : +66(0)84 305 8118

E-mail : qualityfull@hotmail.com www.qualityfull.co.th

วันที่ 1 พฤศจิกายน 2567

เรื่อง ตารางนัดทำบริการป้องกันกำจัดแมลงและสัตว์พาหะ (ประจำปี 2567-2568)

เรียน General Manager

นิติบุคคลอาคารชุด ดิคอนโด แคมปัส รีสอร์ท กู้

บริษัทควอลิตี้ฟูล จำกัด ใคร่เรียนให้ท่านทราบว่า บริษัทฯ จะส่งพนักงานบริการป้องกันกำจัด ปลวก มด แมลงสาบ หนู ยุง ตามสัญญาเลขที่ QPF-231109/2 บริการเดือนละ 1 ครั้ง ทำบริการกลางวัน 24 ครั้ง/ 2 ปี (ระยะสัญญา 01/11/2566 – 31/10/2568) ดังต่อไปนี้

ตารางนัดเข้าทำบริการป้องกันกำจัด ปลวก มด แมลงและสัตว์พาหะ ประจำเดือน (1 ปี)

Mont of service	Date of service
เดือนพฤศจิกายน 2567	วันเสาร์ที่ 09/11/2567 (อัดน้ำยาครั้งที่ 1)
เดือนธันวาคม 2567	วันเสาร์ที่ 14/12/2567
เดือนมกราคม 2568	วันเสาร์ที่ 11/01/2568
เดือนกุมภาพันธ์ 2568	วันเสาร์ที่ 08/02/2568
เดือนมีนาคม 2568	วันเสาร์ที่ 08/03/2568
เดือนเมษายน 2568	วันเสาร์ที่ 12/04/2568
เดือนพฤษภาคม 2568	วันเสาร์ที่ 10/05/2568 (อัดน้ำยาครั้งที่ 2)
เดือนมิถุนายน 2568	วันเสาร์ที่ 14/06/2568
เดือนกรกฎาคม 2568	วันเสาร์ที่ 12/07/2568
เดือนสิงหาคม 2568	วันเสาร์ที่ 09/08/2568
เดือนกันยายน 2568	วันเสาร์ที่ 13/09/2568
เดือนตุลาคม 2568	วันเสาร์ที่ 11/10/2568

สถานที่ดำเนินงาน พื้นที่ส่วนกลาง ดิคอนโด แคมปัส รีสอร์ท กู้ (บริการภายในห้องพัก 30 ห้อง/เดือน)

วันเวลาดำเนินการ เวลา 14.00 น. เป็นต้นไป

หากท่านมีความประสงค์ จะเปลี่ยนแปลง วัน เวลาและเงื่อนไขการทำบริการ ประการใด โปรดแจ้งให้ทางบริษัทฯ ทราบอย่างน้อย 2 วัน
หมายเหตุ กรณีเร่งด่วน กรุณาติดต่อคุณหญิง 076-315118, 080-5249118

เอกสารแนบที่ 10
ใบเสร็จไฟฟ้า/น้ำ



การไฟฟ้าส่วนภูมิภาค
PROVINCIAL ELECTRICITY AUTHORITY

การไฟฟ้าส่วนภูมิภาค (Z000)
เลขที่ 200 ถนนพหลโยธิน แขวงลาดยาว เขตจตุจักร กรุงเทพมหานคร 10900
Provincial Electricity Authority (PEA) (Z000)
200 Ngam Wong Wan Rd., Lat Yao, Chatuchak Bangkok 10900

เลขที่ (No.) XK0612408007626
วันที่ (Date) 19/08/2567
เลขที่ใบแจ้งหนี้ (Invoice No.) 865804814005
สาขาที่ออกใบกำกับภาษี (Branch No.) 00000

เลขประจำตัวผู้เสียภาษี (Tax ID No.) 0994000165501
ชื่อ (Name) นิติบุคคลอาคารชุด ดิออนด์ แคมปัส ริเวอร์ท ภูเก็ต
ที่อยู่ (Address) เลขที่ 62 ม.3 ต.วังน้ำ อ.เมืองภูเก็ต จ.ภูเก็ต 83000

เลขประจำตัวผู้เสียภาษี (Tax ID No.) 3849900099521 สาขา (Branch No.) 00000
รหัสลูกค้า (Contract Account) 020019463595 รหัสการไฟฟ้า K06101 การไฟฟ้าส่วนภูมิภาคจังหวัดภูเก็ต

รายการ (Descriptions)	จำนวนหน่วย (Quantity)	จำนวนเงิน (บาท) (Amount) (Baht)
ค่าไฟฟ้า ประจำเดือน 07/2567	13,783.00	53,724.41
รหัสเครื่องวัด 17169709 ประเภทอัตรา 3224 วันที่อ่านหน่วย 31/07/2567		
เลขที่อ่านครั้งหลัง 2531.900 เลขที่อ่านครั้งก่อน 2510.530		
อัตราค่า Ft 0.3972 บาท/หน่วย ค่า Ft 5474.61บาท ค่าไฟฟ้าฐาน 48249.80 บาท		
ส่วนลด - บาท		
หน่วยที่ใช้ 13783.00		
หักบัญชี อ.ไทยพาณิชย์ จำกัด (มหาชน) ย่อย เหลือได้ลด ภูเก็ต เลขที่บัญชี 885301XXXX		
รวม ราคาสินค้า/บริการ (Sub Total)		53,724.41
ภาษีมูลค่าเพิ่ม (VAT) 7 %		3,760.71
รวมทั้งสิ้น (Total)		57,485.12

เอกสารนี้ออกด้วยระบบอิเล็กทรอนิกส์ซึ่งไม่มีลายเซ็น
THIS DOCUMENT DOES NOT CONTAIN AN AUTHORIZED SIGNATURE AS IT ELECTRONICALLY GENERATED
เอกสารนี้จัดทำและลงข้อมูลในกรมสรรพากรด้วยวิธีการทางอิเล็กทรอนิกส์

THIS DOCUMENT HAS BEEN GENERATED AND SUBMITTED TO THE REVENUE DEPARTMENT BY ELECTRONIC MEANS

Digitally signed by Provincial Electricity Authority
C=TH|O=Thai Digital ID Company Limited,CN=Thai Digital ID CA G3
Date: 21 August 2024 09:53:01

Serial No. 4602129574443558544



การไฟฟ้าส่วนภูมิภาค
PROVINCIAL ELECTRICITY AUTHORITY

การไฟฟ้าส่วนภูมิภาค (Z000)
เลขที่ 200 ถนนพหลโยธิน แขวงลาดยาว เขตจตุจักร กรุงเทพมหานคร 10900
Provincial Electricity Authority (PEA) (Z000)
200 Ngam Wong Wan Rd., Lat Yao, Chatuchak Bangkok 10900

เลขที่ (No.) XK0612409007751
วันที่ (Date) 19/08/2567
เลขที่ใบแจ้งหนี้ (Invoice No.) 65010102395
สาขาที่ออกใบกำกับภาษี (Branch No.) 00000

เลขประจำตัวผู้เสียภาษี (Tax ID No.) 0994000165501
ชื่อ (Name) นิติบุคคลอาคารชุด ดิออนด์ แคมปัส ริเวอร์ท ภูเก็ต
ที่อยู่ (Address) เลขที่ 62 ม.3 ต.วังน้ำ อ.เมืองภูเก็ต จ.ภูเก็ต 83000

เลขประจำตัวผู้เสียภาษี (Tax ID No.) 3849900099521 สาขา (Branch No.) 00000
รหัสลูกค้า (Contract Account) 020019463595 รหัสการไฟฟ้า K06101 การไฟฟ้าส่วนภูมิภาคจังหวัดภูเก็ต

รายการ (Descriptions)	จำนวนหน่วย (Quantity)	จำนวนเงิน (บาท) (Amount) (Baht)
ค่าไฟฟ้า ประจำเดือน 08/2567	16,915.00	64,540.86
รหัสเครื่องวัด 6500648790 ประเภทอัตรา 3224 วันที่อ่านหน่วย 31/08/2567		
เลขที่อ่านครั้งหลัง 2531.900 เลขที่อ่านครั้งก่อน 2510.530		
อัตราค่า Ft 0.3972 บาท/หน่วย ค่า Ft 5474.61บาท ค่าไฟฟ้าฐาน 48249.80 บาท		
ส่วนลด - บาท		
หน่วยที่ใช้ 16915.00		
หักบัญชี อ.ไทยพาณิชย์ จำกัด (มหาชน) ย่อย เหลือได้ลด ภูเก็ต เลขที่บัญชี 885301XXXX		
รวม ราคาสินค้า/บริการ (Sub Total)		64,540.86
ภาษีมูลค่าเพิ่ม (VAT) 7 %		4,517.86
รวมทั้งสิ้น (Total)		69,058.72

เอกสารนี้ออกด้วยระบบอิเล็กทรอนิกส์ซึ่งไม่มีลายเซ็น
THIS DOCUMENT DOES NOT CONTAIN AN AUTHORIZED SIGNATURE AS IT ELECTRONICALLY GENERATED
เอกสารนี้จัดทำและลงข้อมูลในกรมสรรพากรด้วยวิธีการทางอิเล็กทรอนิกส์

THIS DOCUMENT HAS BEEN GENERATED AND SUBMITTED TO THE REVENUE DEPARTMENT BY ELECTRONIC MEANS

Digitally signed by Provincial Electricity Authority
C=TH|O=Thai Digital ID Company Limited,CN=Thai Digital ID CA G3
Date: 21 August 2024 09:53:01

Serial No. 5816182351941133288



ใบเสร็จรับเงิน/ ใบกำกับภาษี
e-Receipt/ e-Tax Invoice

การไฟฟ้าส่วนภูมิภาค
PROVINCIAL ELECTRICITY AUTHORITY

การไฟฟ้าส่วนภูมิภาค (Z000)
เลขที่ 200 ถนนพหลโยธิน แขวงลาดยาว เขตจตุจักร กรุงเทพมหานคร 10900
Provincial Electricity Authority (PEA) (Z000)
200 Ngam Wong Wan Rd., Lat Yai, Chatuchak Bangkok 10900

เลขที่ (No.) XK0612410007743
วันที่ (Date) 21/10/2567

เลขที่ใบแจ้งหนี้ (Invoice No.) 838009892666

สาขาที่ออกใบกำกับภาษี (Branch No.) 00000

เลขประจำตัวผู้เสียภาษี (Tax ID No.) 0994000165501

ชื่อ (Name) นิติบุคคลอาคารชุด ดิออนโด แคมปัส รีสอร์ท กู้

ที่อยู่ (Address) เลขที่ 62 ม.3 ต.วังน้ำ อ.เมืองภูเก็ต จ.ภูเก็ต 83000

เลขประจำตัวผู้เสียภาษี (Tax ID No.) 3849900099521 สาขา (Branch No.) 00000

รหัสลูกค้า (Contract Account) 020019463595 รหัสการไฟฟ้า K06101 การไฟฟ้าส่วนภูมิภาคจังหวัดภูเก็ต

รายการ (Descriptions)	จำนวนหน่วย (Quantity)	จำนวนเงิน (บาท) (Amount) (Baht)
ค่าไฟฟ้า ประจำเดือน 09/2567	14,449.00	55,258.10
รหัสเครื่องวัด 6500648790 ประเภทอัตรา 3224 วันที่อ่านหน่วย 30/09/2567		
เลขที่อ่านครั้งหลัง 35.000 เลขที่อ่านครั้งก่อน 16.730		
อัตราค่า FE 0.3972 บาท/หน่วย ค่า FT 5739.14บาท ค่าไฟฟ้าฐาน 49518.96 บาท		
ส่วนลด - บาท		
หน่วยที่ใช้ 14449.00		
หักบัญชี ธ.ไทยพาณิชย์ จำกัด (มหาชน) ยอด เหลือได้ลด ภูเก็ต เลขที่บัญชี 885301XXXX		
รวม ราคาสินค้า/บริการ (Sub Total)		55,258.10
ภาษีมูลค่าเพิ่ม (VAT) 7 %		3,868.07
รวมทั้งสิ้น (Total)		59,126.17

หากมีข้อผิดพลาดหรือข้อสงสัย กรุณาติดต่อฝ่ายบริการลูกค้า

เอกสารนี้ออกแบบให้เป็นหลักฐานการชำระเงินเท่านั้น

THIS DOCUMENT DOES NOT CONTAIN AN AUTHORIZED SIGNATURE AS IT ELECTRONICALLY GENERATED

เอกสารนี้จัดทำและส่งมอบให้แก่กรมสรรพากรด้วยวิธีการทางอิเล็กทรอนิกส์

THIS DOCUMENT HAS BEEN GENERATED AND SUBMITTED TO THE REVENUE DEPARTMENT BY ELECTRONIC MEANS

Digitally signed by Provincial Electricity Authority C=TH, O=Thai Digital ID Company Limited, CN=Thai Digital ID CA G3	Serial No. 5816182351961133288
---	--------------------------------

วันที่ 22 ตุลาคม 2024 20:50:35
01.154-1.02



ใบเสร็จรับเงิน/ ใบกำกับภาษี
e-Receipt/ e-Tax Invoice

การไฟฟ้าส่วนภูมิภาค
PROVINCIAL ELECTRICITY AUTHORITY

การไฟฟ้าส่วนภูมิภาค (Z000)
เลขที่ 200 ถนนพหลโยธิน แขวงลาดยาว เขตจตุจักร กรุงเทพมหานคร 10900
Provincial Electricity Authority (PEA) (Z000)
200 Ngam Wong Wan Rd., Lat Yai, Chatuchak Bangkok 10900

เลขที่ (No.) XK0612411007745
วันที่ (Date) 19/11/2567

เลขที่ใบแจ้งหนี้ (Invoice No.) 861609779240

สาขาที่ออกใบกำกับภาษี (Branch No.) 00000

เลขประจำตัวผู้เสียภาษี (Tax ID No.) 0994000165501

ชื่อ (Name) นิติบุคคลอาคารชุด ดิออนโด แคมปัส รีสอร์ท กู้

ที่อยู่ (Address) เลขที่ 62 ม.3 ต.วังน้ำ อ.เมืองภูเก็ต จ.ภูเก็ต 83000

เลขประจำตัวผู้เสียภาษี (Tax ID No.) 3849900099521 สาขา (Branch No.) 00000

รหัสลูกค้า (Contract Account) 020019463595 รหัสการไฟฟ้า K06101 การไฟฟ้าส่วนภูมิภาคจังหวัดภูเก็ต

รายการ (Descriptions)	จำนวนหน่วย (Quantity)	จำนวนเงิน (บาท) (Amount) (Baht)
ค่าไฟฟ้า ประจำเดือน 10/2567	15,647.00	59,957.95
รหัสเครื่องวัด 6500648790 ประเภทอัตรา 3224 วันที่อ่านหน่วย 31/10/2567		
เลขที่อ่านครั้งหลัง 56.000 เลขที่อ่านครั้งก่อน 35.000		
อัตราค่า FE 0.3972 บาท/หน่วย ค่า FT 6214.99บาท ค่าไฟฟ้าฐาน 53742.96 บาท		
ส่วนลด - บาท		
หน่วยที่ใช้ 15647.00		
หักบัญชี ธ.ไทยพาณิชย์ จำกัด (มหาชน) ยอด เหลือได้ลด ภูเก็ต เลขที่บัญชี 885301XXXX		
รวม ราคาสินค้า/บริการ (Sub Total)		59,957.95
ภาษีมูลค่าเพิ่ม (VAT) 7 %		4,197.06
รวมทั้งสิ้น (Total)		64,155.01

หากมีข้อผิดพลาดหรือข้อสงสัย กรุณาติดต่อฝ่ายบริการลูกค้า

เอกสารนี้ออกแบบให้เป็นหลักฐานการชำระเงินเท่านั้น

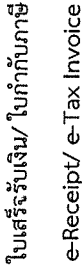
THIS DOCUMENT DOES NOT CONTAIN AN AUTHORIZED SIGNATURE AS IT ELECTRONICALLY GENERATED

เอกสารนี้จัดทำและส่งมอบให้แก่กรมสรรพากรด้วยวิธีการทางอิเล็กทรอนิกส์

THIS DOCUMENT HAS BEEN GENERATED AND SUBMITTED TO THE REVENUE DEPARTMENT BY ELECTRONIC MEANS

Digitally signed by Provincial Electricity Authority C=TH, O=Thai Digital ID Company Limited, CN=Thai Digital ID CA G3	Serial No. 5816182351961133288
---	--------------------------------

วันที่ 22 ตุลาคม 2024 21:50:48
01.154-1.02



การไฟฟ้าส่วนภูมิภาค (Zoo)

การไฟฟ้าส่วนภูมิภาค (2000)

การไฟฟ้าส่วนภูมิภาค (2000)

1874-1875

เลขที่ 200 ถนนนางวังควาน แขวงลาดยาว เขตจตุจักร กรุงเทพมหานคร 10900

Provincial Electricity Authority (PEA) (7000)

Provincial Electricity Authority (PEA) (7000)

200 Neam Wong Wan Rd., Lat yao, Chaturchak Bangkok 10900

200 Neam Wong Wan Rd., Lat yao, Chaturchak Bangkok 10900

เลขประจำตัวเสียภาษี (Tax ID No.) 0994000165501

เลขประจำตัวเสียภาษี (Tax ID No.) 0994000165501

2
3
4
5
6
7
8
9
10
11
12
13
14
15
16
17
18
19
20
21
22
23
24
25
26
27
28
29
30
31
32
33
34
35
36
37
38
39
40
41
42
43
44
45
46
47
48
49
50
51
52
53
54
55
56
57
58
59
60
61
62
63
64
65
66
67
68
69
70
71
72
73
74
75
76
77
78
79
80
81
82
83
84
85
86
87
88
89
90
91
92
93
94
95
96
97
98
99
100
101
102
103
104
105
106
107
108
109
110
111
112
113
114
115
116
117
118
119
120
121
122
123
124
125
126
127
128
129
130
131
132
133
134
135
136
137
138
139
140
141
142
143
144
145
146
147
148
149
150
151
152
153
154
155
156
157
158
159
160
161
162
163
164
165
166
167
168
169
170
171
172
173
174
175
176
177
178
179
180
181
182
183
184
185
186
187
188
189
190
191
192
193
194
195
196
197
198
199
200
201
202
203
204
205
206
207
208
209
210
211
212
213
214
215
216
217
218
219
220
221
222
223
224
225
226
227
228
229
230
231
232
233
234
235
236
237
238
239
240
241
242
243
244
245
246
247
248
249
250
251
252
253
254
255
256
257
258
259
260
261
262
263
264
265
266
267
268
269
270
271
272
273
274
275
276
277
278
279
280
281
282
283
284
285
286
287
288
289
290
291
292
293
294
295
296
297
298
299
300
301
302
303
304
305
306
307
308
309
310
311
312
313
314
315
316
317
318
319
320
321
322
323
324
325
326
327
328
329
330
331
332
333
334
335
336
337
338
339
340
341
342
343
344
345
346
347
348
349
350
351
352
353
354
355
356
357
358
359
360
361
362
363
364
365
366
367
368
369
370
371
372
373
374
375
376
377
378
379
380
381
382
383
384
385
386
387
388
389
390
391
392
393
394
395
396
397
398
399
400
401
402
403
404
405
406
407
408
409
410
411
412
413
414
415
416
417
418
419
420
421
422
423
424
425
426
427
428
429
430
431
432
433
434
435
436
437
438
439
440
441
442
443
444
445
446
447
448
449
450
451
452
453
454
455
456
457
458
459
460
461
462
463
464
465
466
467
468
469
470
471
472
473
474
475
476
477
478
479
480
481
482
483
484
485
486
487
488
489
490
491
492
493
494
495
496
497
498
499
500
501
502
503
504
505
506
507
508
509
510
511
512
513
514
515
516
517
518
519
520
521
522
523
524
525
526
527
528
529
530
531
532
533
534
535
536
537
538
539
540
541
542
543
544
545
546
547
548
549
550
551
552
553
554
555
556
557
558
559
560
561
562
563
564
565
566
567
568
569
570
571
572
573
574
575
576
577
578
579
580
581
582
583
584
585
586
587
588
589
590
591
592
593
594
595
596
597
598
599
600
601
602
603
604
605
606
607
608
609
610
611
612
613
614
615
616
617
618
619
620
621
622
623
624
625
626
627
628
629
630
631
632
633
634
635
636
637
638
639
640
641
642
643
644
645
646
647
648
649
650
651
652
653
654
655
656
657
658
659
660
661
662
663
664
665
666
667
668
669
670
671
672
673
674
675
676
677
678
679
680
681
682
683
684
685
686
687
688
689
690
691
692
693
694
695
696
697
698
699
700
701
702
703
704
705
706
707
708
709
710
711
712
713
714
715
716
717
718
719
720
721
722
723
724
725
726
727
728
729
730
731
732
733
734
735
736
737
738
739
740
741
742
743
744
745
746
747
748
749
750
751
752
753
754
755
756
757
758
759
760
761
762
763
764
765
766
767
768
769
770
771
772
773
774
775
776
777
778
779
780
781
782
783
784
785
786
787
788
789
790
791
792
793
794
795
796
797
798
799
800
801
802
803
804
805
806
807
808
809
810
811
812
813
814
815
816
817
818
819
820
821
822
823
824
825
826
827
828
829
830
831
832
833
834
835
836
837
838
839
840
841

2
3
4
5
6
7
8
9
10
11
12
13
14
15
16
17
18
19
20
21
22
23
24
25
26
27
28
29
30
31
32
33
34
35
36
37
38
39
40
41
42
43
44
45
46
47
48
49
50
51
52
53
54
55
56
57
58
59
60
61
62
63
64
65
66
67
68
69
70
71
72
73
74
75
76
77
78
79
80
81
82
83
84
85
86
87
88
89
90
91
92
93
94
95
96
97
98
99
100
101
102
103
104
105
106
107
108
109
110
111
112
113
114
115
116
117
118
119
120
121
122
123
124
125
126
127
128
129
130
131
132
133
134
135
136
137
138
139
140
141
142
143
144
145
146
147
148
149
150
151
152
153
154
155
156
157
158
159
160
161
162
163
164
165
166
167
168
169
170
171
172
173
174
175
176
177
178
179
180
181
182
183
184
185
186
187
188
189
190
191
192
193
194
195
196
197
198
199
200
201
202
203
204
205
206
207
208
209
210
211
212
213
214
215
216
217
218
219
220
221
222
223
224
225
226
227
228
229
230
231
232
233
234
235
236
237
238
239
240
241
242
243
244
245
246
247
248
249
250
251
252
253
254
255
256
257
258
259
260
261
262
263
264
265
266
267
268
269
270
271
272
273
274
275
276
277
278
279
280
281
282
283
284
285
286
287
288
289
290
291
292
293
294
295
296
297
298
299
300
301
302
303
304
305
306
307
308
309
310
311
312
313
314
315
316
317
318
319
320
321
322
323
324
325
326
327
328
329
330
331
332
333
334
335
336
337
338
339
340
341
342
343
344
345
346
347
348
349
350
351
352
353
354
355
356
357
358
359
360
361
362
363
364
365
366
367
368
369
370
371
372
373
374
375
376
377
378
379
380
381
382
383
384
385
386
387
388
389
390
391
392
393
394
395
396
397
398
399
400
401
402
403
404
405
406
407
408
409
410
411
412
413
414
415
416
417
418
419
420
421
422
423
424
425
426
427
428
429
430
431
432
433
434
435
436
437
438
439
440
441
442
443
444
445
446
447
448
449
450
451
452
453
454
455
456
457
458
459
460
461
462
463
464
465
466
467
468
469
470
471
472
473
474
475
476
477
478
479
480
481
482
483
484
485
486
487
488
489
490
491
492
493
494
495
496
497
498
499
500
501
502
503
504
505
506
507
508
509
510
511
512
513
514
515
516
517
518
519
520
521
522
523
524
525
526
527
528
529
530
531
532
533
534
535
536
537
538
539
540
541
542
543
544
545
546
547
548
549
550
551
552
553
554
555
556
557
558
559
560
561
562
563
564
565
566
567
568
569
570
571
572
573
574
575
576
577
578
579
580
581
582
583
584
585
586
587
588
589
590
591
592
593
594
595
596
597
598
599
600
601
602
603
604
605
606
607
608
609
610
611
612
613
614
615
616
617
618
619
620
621
622
623
624
625
626
627
628
629
630
631
632
633
634
635
636
637
638
639
640
641
642
643
644
645
646
647
648
649
650
651
652
653
654
655
656
657
658
659
660
661
662
663
664
665
666
667
668
669
670
671
672
673
674
675
676
677
678
679
680
681
682
683
684
685
686
687
688
689
690
691
692
693
694
695
696
697
698
699
700
701
702
703
704
705
706
707
708
709
710
711
712
713
714
715
716
717
718
719
720
721
722
723
724
725
726
727
728
729
730
731
732
733
734
735
736
737
738
739
740
741
742
743
744
745
746
747
748
749
750
751
752
753
754
755
756
757
758
759
760
761
762
763
764
765
766
767
768
769
770
771
772
773
774
775
776
777
778
779
780
781
782
783
784
785
786
787
788
789
790
791
792
793
794
795
796
797
798
799
800
801
802
803
804
805
806
807
808
809
810
811
812
813
814
815
816
817
818
819
820
821
822
823
824
825
826
827
828
829
830
831
832
833
834
835
836
837
838
839
840
841

Area	1	2
Area 1	1	1
Area 2	1	1
Area 3	1	1
Area 4	1	1
Area 5	1	1
Area 6	1	1
Area 7	1	1
Area 8	1	1
Area 9	1	1
Area 10	1	1
Area 11	1	1
Area 12	1	1
Area 13	1	1
Area 14	1	1
Area 15	1	1
Area 16	1	1
Area 17	1	1
Area 18	1	1
Area 19	1	1
Area 20	1	1
Area 21	1	1
Area 22	1	1
Area 23	1	1
Area 24	1	1
Area 25	1	1
Area 26	1	1
Area 27	1	1
Area 28	1	1
Area 29	1	1
Area 30	1	1
Area 31	1	1
Area 32	1	1
Area 33	1	1
Area 34	1	1
Area 35	1	1
Area 36	1	1
Area 37	1	1
Area 38	1	1
Area 39	1	1
Area 40	1	1
Area 41	1	1
Area 42	1	1
Area 43	1	1
Area 44	1	1
Area 45	1	1
Area 46	1	1
Area 47	1	1
Area 48	1	1
Area 49	1	1
Area 50	1	1
Area 51	1	1
Area 52	1	1
Area 53	1	1
Area 54	1	1
Area 55	1	1
Area 56	1	1
Area 57	1	1
Area 58	1	1
Area 59	1	1
Area 60	1	1
Area 61	1	1
Area 62	1	1
Area 63	1	1
Area 64	1	1
Area 65	1	1
Area 66	1	1
Area 67	1	1
Area 68	1	1
Area 69	1	1
Area 70	1	1
Area 71	1	1
Area 72	1	1
Area 73	1	1
Area 74	1	1
Area 75	1	1
Area 76	1	1
Area 77	1	1
Area 78	1	1
Area 79	1	1
Area 80	1	1
Area 81	1	1
Area 82	1	1
Area 83	1	1
Area 84	1	1
Area 85	1	1
Area 86	1	1
Area 87	1	1
Area 88	1	1
Area 89	1	1
Area 90	1	1
Area 91	1	1
Area 92	1	1
Area 93	1	1
Area 94	1	1
Area 95	1	1
Area 96	1	1
Area 97	1	1
Area 98	1	1
Area 99	1	1
Area 100	1	1

[illegible]

ที่อยู่ (Address) เลขที่ 62 ม.3 ต.ระษฏา อ.เมืองภูเก็ต จ.ภูเก็ต 83000

ที่อยู่ (Address) เลขที่ 62 ม.3 ต.ระษฏา อ.เมืองภูเก็ต จ.ภูเก็ต 83000

เลขประจำตัวเสียภาษี (Tax ID No) 38499000099521 สาขา (Branch No) 000000

เลขประจำตัวเสียภาษี (Tax ID No) 38499000099521 สาขา (Branch No) 000000

1. The first part of the paper is devoted to the study of the properties of the function $f(x)$ defined by the equation

1. The first part of the paper is devoted to the study of the properties of the function $f(x)$ defined by the equation

รายการ (Descriptions)	จำนวนหน่วย (Quantity)	จำนวนเงิน (บาท) (Amount) (Baht)
ค่าไฟฟ้า ประจำเดือน 11/2567 รหัสเครื่องวัด 6500648790 ประเภทอัตรา 3224 วันขึ้นหน่วย 30/11/2567 เลขที่อ่านครั้งหลัง 75.980 เลขที่อ่านครั้งก่อน 56.000 อัตราค่า Ft 0.3972 บาท/หน่วย ค่า Ft 5687.51บาท ค่าไฟฟ้าฐาน 49136.56 บาท ส่วนลด - บาท หน่วยที่ใช้ 14319.00	14,319.00	54,824.07
ทับบัญชี ธ.ไทยพาณิชย์ จำกัด (มหาชน) ยอม เพิกถอนหนี้ กู้ยืม เลขที่บัญชี 885301XXXX		
รวม ราคาสินค้าและบริการ (Sub Total)		54,824.07
ภาษีมูลค่าเพิ่ม (VAT) 7 %		3,837.68
รวมทั้งสิ้น (Total)		58,661.75

เอกสารนี้ออกด้วยระบบอิเล็กทรอนิกส์จึงไม่มีการลงนาม

THIS DOCUMENT DOES NOT CONTAIN AN AUTHORIZED SIGNATURE AS IT ELECTRONICALLY GENERATED

เอกสารมีทั้งตัวอักษรและตัวเลขในแถบการตรวจวัดการเข้าถึง

THIS DOCUMENT HAS BEEN GENERATED AND SUBMITTED TO THE REVENUE DEPARTMENT BY ELECTRONIC MEANS

Digitally signed by Provincial Electricity Authority
C=TH,O=Thai Digital ID Company Limited,CN=Thai Digital ID CA 63
Serial No. 5816482351941133288
Date: 20 December 2021 16:46:29

79.154-5.62



ใบแจ้งค่าน้ำประปา
(ใบใบใบเสร็จรับเงิน) 8004(07) #1
การประปาส่วนภูมิภาค
สาขา.....
โทรศัพท์..... 076-319173

เลขที่ใบแจ้งค่าน้ำ	เลขที่ผู้ใช้	หน่วยงาน
1216670542829	12160484651	1216-22
วันที่แจ้งค่าน้ำ	วันครบชำระ	เส้นทาง
10/08/67 11:23		060009:935

ชื่อผู้ใช้ : นิติบุตถกมลเกษตร ศึกษา โฉ่ แกมปรี
ที่อยู่ : 62 ม.3 ต.วังน้ำ อ.เมืองภูเก็ต จ.ภูเก็ต 83000

ข้อมูลการใช้	ครั้งก่อน	ครั้งนี้
วันเดือนปีที่อ่าน	09/07/67	10/08/67
เลขใบมาตรวัดน้ำ	175140	177527
หน่วยน้ำที่ใช้	2,387,000	ลิตร
ค่าน้ำประปา T1(67/08)		71,297.75 บาท
ส่วนลด		0.00 บาท
ค่าบริการทั่วไป		350.00 บาท
ภาษีมูลค่าเพิ่ม		5,015.34 บาท
รวมเงินครั้งนี้		76,663.09 บาท
ค่าน้ำค้างชำระ 0 เดือน	0.00	บาท
รวมเงินที่ต้องชำระทั้งสิ้น		76,663.09 บาท

หักเงินค่าน้ำเดิมเป็นเงินชำระ
โปรดชำระเงินตามบัญชีภายในวันที่ 20/08/67
โปรดชำระค่าน้ำทั้งหมดภายในเวลาที่กำหนดไว้.....
ถ้าเกินกำหนดท่านอาจถูกปรับการใช้เงินประปา.....
และเสียค่าธรรมเนียมในการประสานคดี (50.00 SON)
โปรดระวังมิฉะนั้นจะขาดเงินค่าน้ำประปา

ประวัติการใช้เงินประปา		
เดือน 07/67	เดือน 06/67	เดือน 05/67
2146	2584	2164

การประปาส่วนภูมิภาค ใบเสร็จรับเงิน/ใบรับเงิน
สาขาภูเก็ต เลขประจำตัวผู้เสียภาษี
106/137 ม.7 ต.วิชิตสารภย์ อ.ภูเก็ต 83120 099-4-09016490-4
โทรสาร : 076-319173 เลขที่ : WT1216/670487226
เลขที่ผู้ใช้ : 12160484651 วันเดือนปี : 25 กรกฎาคม 2567

ชื่อผู้ใช้ : นิติบุตถกมลเกษตร ศึกษา โฉ่ แกมปรี	ผู้ดูแล : 202557	ภาษี : 00000
ที่อยู่ : 62 ม.3 ต.วังน้ำ อ.เมืองภูเก็ต จ.ภูเก็ต 83000		
เลขประจำตัวผู้เสียภาษี : 202557	ภาษี : 00000	
จำนวนเงินรวมภาษี	2146000	ลิตร
ค่าปรับล่าช้า	07/2567	บาท
ค่าปรับ	64007.50	บาท
ส่วนลด	0	บาท
ค่าบริการ	350.00	บาท
รวมเงิน	64357.50	บาท
ภาษีมูลค่าเพิ่ม 7 %	4505.03	บาท
รวมทั้งสิ้น	68862.53	บาท

ชำระผ่าน ธนาคารไทยพาณิชย์ จำกัด (มหาชน) บ/ช 885301XXXX
พร้อมเงิน ณ ธนาคารวันที่ 10/08/67 10474 สำนักงานใหญ่

๑๗๘๖๖๑๖๑๑-๗๐๘๖



ใบแจ้งค่าน้ำประปา
(ใบใช้ในเสร็จรับเงิน) 8004(07) #1
การประปาส่วนภูมิภาค
สาขา.....
โทรศัพท์ 076-319173

เลขที่ใบแจ้งค่าน้ำ	เลขที่ใช้น้ำ	ท่ว้งงาน
1216670615054	12160484651	1216-56
วันที่แจ้งค่าน้ำ	วันครบชำระ	เส้นทาง
10/09/67 11:24		060009.935

ชื่อผู้ใช้น้ำ นิติบุคคล ทาวซูด ดีทาวน์ โด เทมปัส
ที่อยู่ 62 ม.3 ต.วังนุ อ.เมืองภูเก็ต จ.ภูเก็ต 83000

ข้อมูลการใช้น้ำ	ครั้งก่อน	ครั้งนี้
-----------------	-----------	----------

วันเดือนปีที่อ่าน	10/08/67	10/09/67
เลขมิเตอร์วัดน้ำ	177527	179744
ท่ว้งน้ำที่ใช้	2,217,000	ลิตร
ค่าน้ำประปา T1(67/09)	66,155.25	บาท
ส่วนลด	0.00	บาท
ค่าบริการทั่วไป	350.00	บาท
ภาษีมูลค่าเพิ่ม	4,655.37	บาท
รวมเงินครั้งนี้	71,160.62	บาท
ค่าน้ำค้างชำระ 0 เดือน	0.00	บาท
รวมเงินที่ต้องชำระทั้งสิ้น	71,160.62	บาท

หักเงินค่าน้ำค้ำประกันเงินค้ำประกัน
โปรดชำระเงินภายในวันที่ 20/09/67
โปรดชำระค่าน้ำทั้งหมดภายในเวลาที่กำหนดไว้.....
ถ้าเกินกำหนดผ่านอาจถูกระงับการใช้น้ำประปา.....
และเสียค่าธรรมเนียมในการประสานกู้คืนน้ำ (0.2 US\$)
โปรดระวังมิจะค้างหนี้และอ้างเกินเงินค่าน้ำประปา

ประวัติการใช้น้ำประปา		
เดือน	08/67	07/67
เดือน	2387	2146
เดือน	06/67	05/67
เดือน	2384	2144

การประปาส่วนภูมิภาค
สาขาภูเก็ต
106/137 ม.7 ต.วัดกลางบวช
กะปุ บ.กะปุ จ.ภูเก็ต 83120
โทรศัพท์ : 076-319173

ใบเสร็จรับเงิน/ใบแจ้งหนี้
เลขประจำใบแจ้งหนี้
099-4-00016-190-1
สาขาที่ 00089
เลขที่ : W1216670550340
วันที่รับ : 26 สิงหาคม 2567
เลขที่ใบแจ้งหนี้ : 12160484651
ชื่อผู้ใช้น้ำ : นิติบุคคล ทาวซูด ดีทาวน์ โด เทมปัส ภูเก็ต
ที่อยู่ : 62 ม.3 ต.วังนุ อ.เมืองภูเก็ต จ.ภูเก็ต 83000
เลขประจำใบแจ้งหนี้ : 202557 เลขที่ : 000000
จำนวนเงินรวมภาษี
ค่าเงินประจำเดือน
ค่าภาษี
ส่วนลด
ค่าบริการ
รวมเงิน
ปรับปรุค่าเงิน
ภาษีมูลค่าเพิ่ม 7 %
รวมทั้งสิ้น
ชำระผ่าน ธนาคารไทยพาณิชย์ จำกัด (มหาชน) บ/ช 885301XXXX
ผู้รับเงิน ธนาคารไทยพาณิชย์ จำกัด 10474 สังกัดกรมการ

๑๖๘๘๘/๖๖๖/๖๖๖๖



ใบแจ้งค่าน้ำประปา
 (ใบใบใบเสร็จรับเงิน) 8004(07) #1
 การประปาส่วนภูมิภาค
 สาขา...
 โทรศัพท์ 076-319173

เลขที่ใบแจ้งค่าน้ำ	เลขที่ผู้ใช้	หน่วยงาน
1216670693623	12160484651	1216-58
วันที่แจ้งค่าน้ำ	วันครบชำระ	เส้นทาง
09/10/67 10:45		060009.935

ชื่อผู้ใช้ : นิตินาถกมล ภาวสุต ตึกอเนก โด แกมมัย
 ที่อยู่ 62 ม.3 ต.บ้านใหม่ อ.เมืองภูเก็ต จ.ภูเก็ต 83000

ข้อมูลการใช้	ครั้งก่อน	ครั้งนี้
วันเดือนปีที่อ่าน	10/09/67	09/10/67
เลขในมาตรวัดน้ำ	179744	181814
หน่วยน้ำที่ใช้	2,070,000	
ค่าน้ำประปา T1(67/10)		61,708.50
ส่วนลด		0.00
ค่าบริการทั่วไป		350.00
ภาษีมูลค่าเพิ่ม		4,344.10
รวมเงินครั้งนี้		66,402.60
ค่าน้ำค้างชำระ 0 เดือน		0.00
รวมเงินที่ต้องชำระทั้งสิ้น		66,402.60 บาท

หักเงินค่าน้ำค้ำประกันน้ำประปา
 โปรดนำเงินค้ำประกันมาชำระในวันที่ 26/10/67
 โปรดชำระค่าน้ำทั้งหมดภายในเวลาที่กำหนดไว้
 ถ้าเกินกำหนดท่านอาจถูกระงับการใช้น้ำประปา
 และเสียค่าธรรมเนียมในการประสานให้คืน (JASON)
 โปรดระวังมิฉะนั้นจะก่อให้เกิดเงินค่าปรับประปา

ประวัติการใช้น้ำประปา		
เดือน 09/67	เดือน 08/67	เดือน 07/67
2217	2387	2146

การประปาส่วนภูมิภาค
 สาขาภูเก็ต
 106/37 ม.7 ต.วิชิตสารภี จ.
 กะบูกะบูกะ 83120
 โทรศัพท์ : 076-319173
 เลขที่ : 12160484651
 ใบเสร็จรับเงิน/ใบแจ้งค่าน้ำ
 เลขประจำตัวผู้เสียภาษี
 099-1-00016190-4
 เลขที่ : W1216/670630119
 วันที่ออก : 25 กันยายน 2567

ชื่อผู้ใช้ : นิตินาถกมล ภาวสุต ตึกอเนก โด แกมมัย	บริษัท
ที่อยู่ : 62 ม.3 ต.บ้านใหม่ อ.เมืองภูเก็ต จ.ภูเก็ต 83000	เลขที่ : 202357 เลขที่ : 000000
เลขประจำตัวผู้เสียภาษี : 202357 เลขที่ : 000000	
จำนวนหน่วยน้ำที่ใช้	2217000 ลิตร
ค่าบริการ	09/2567 บาท
ส่วนลด	66155.25 บาท
ค่าบริการ	0 บาท
รวมเงิน	350.00 บาท
ปรับเพิ่มค่าปรับ	66505.25 บาท
ภาษีมูลค่าเพิ่ม 7 %	0 บาท
รวมทั้งสิ้น	4655.37 บาท
	71160.62 บาท

ผู้รับเงิน ธนาคาร ไทยพาณิชย์ จำกัด (มหาชน) บ/ร 885301XXXX
 ผู้รับเงิน ธนาคาร ไทยพาณิชย์ จำกัด (มหาชน) บ/ร 885301XXXX
 วันที่รับเงิน 10/10/67

๑๙๘๘๒/๒๕๖๗/๑๐๒



ใบแจ้งค่าน้ำประปา

(ใบใช้ใบเสร็จรับเงิน) 8004(07) #1

การประปาส่วนภูมิภาค

สาขา.....

โทรศัพท์ 076-319173

เลขที่ใบแจ้งค่าน้ำ	เลขที่ผู้ใช้	หน่วยงาน
1216670767388	12160484651	1216-61
วันที่แจ้งค่าน้ำ	วันครบชำระ	เส้นทาง
10/11/67 11:39		060009.936

ชื่อผู้ใช้: น.ส.กมลทิพย์ ทรัพย์ดี
ที่อยู่: 62 ม.3 ต.วังน้ำเย็น อ.เมืองภูเก็ต จ.ภูเก็ต 83000

ข้อมูลการใช้	ครั้งก่อน	ครั้งนี้
--------------	-----------	----------

วันเดือนปีที่อ่าน	09/10/67	10/11/67
เลขในมาตรวัดน้ำ	181814	184339
หน่วยน้ำที่ใช้	2,525,000	
ค่าน้ำประปา (1(67/11))		75,472.25
ส่วนลด		0.00
ค่าบริการทั่วไป		350.00
ภาษีมูลค่าเพิ่ม		5,307.56
รวมเงินทั้งสิ้น		81,129.81
ค่าน้ำค้างชำระ	0	0.00
รวมเงินที่ต้องชำระทั้งสิ้น		81,129.81

เกินกำหนดชำระเกิน 30 วัน

โปรดชำระเงินภายในวันที่ 20/11/67

โปรดชำระค่าน้ำทั้งหมดภายในเวลาที่กำหนดไว้

ถ้าเกินกำหนดท่านอาจถูกปรับการใช้ประปา

และเสียค่าธรรมเนียมในการประสานงาน (USON)

โปรดระวังมิฉะนั้นจะเสียเงินค่าประปา

ประวัติการใช้ประปา		
เดือน	10/67	09/67
เดือน	2070	2217
เดือน	08/67	07/67
เดือน	2387	

การประปาส่วนภูมิภาค

ใบเสร็จรับเงิน/ใบแจ้งหนี้

เลขประจำตัวประชาชน 106737 ม.7 ต.วังน้ำเย็น อ.เมืองภูเก็ต จ.ภูเก็ต 83120

เลขประจำตัวประชาชน 099-4-09016490-4

โทรศัพท์ 076-319173

สาขาที่ 000089

เลขที่ผู้ใช้: 12160484651

เลขที่: WT1216670701-182

วันที่แจ้ง: 10/11/67

วันเดือนปี: 25 พฤศจิกายน 2567

ชื่อผู้ใช้: น.ส.กมลทิพย์ ทรัพย์ดี

ที่อยู่: 62 ม.3 ต.วังน้ำเย็น อ.เมืองภูเก็ต จ.ภูเก็ต 83000

เลขประจำตัวประชาชน: 202557 เลขที่: 00000

จำนวนหน่วยน้ำใช้	2070000	ลิตร
หน่วยน้ำประปา	10/2567	บาท
ภาษี	61708.50	บาท
ส่วนลด	0	บาท
ค่าบริการ	350.00	บาท
รวมเงิน	62058.50	บาท
ชำระแล้ว	0	บาท
ภาษีมูลค่าเพิ่ม 7%	4341.10	บาท
รวมเงินทั้งสิ้น	66402.60	บาท

ผู้รับเงิน: นายทวิชัย จันทร์ดี (นายทวิชัย) บ/ร 885301XXXX

วันที่รับ: 10/11/67

สำนักงาน

เอกสารแนบที่ 11

ใบเสร็จมูลฝอย

หน่วยงาน: คีคอนโด แคมป์รีสอร์ท กู้ญ

ที่อยู่: 62 หมู่ 3 ตำบลรัชฎา อำเภอเมือง จังหวัดภูเก็ต 83000

โทร: 076-682125

เลขทะเบียนนิติบุคคล: 0 9940 00978 21 9

ใบเสร็จรับเงิน

นางสาวนภัสวรรณ แซ่เตีย

ที่อยู่: 16 ซอย 25 ถนนไทรบุรี ตำบลบ่อทราย อำเภอเมืองสงขลา

จังหวัดสงขลา 90000

โทรศัพท์: 087-2942171

เลขประจำตัวประชาชน: 1769900216271

เลขที่ 001082024

วันที่ 26 / 8 / 2567

ลำดับ	รายละเอียด	จำนวนเงิน
1	- ค่าจ้างเก็บขยะมูลฝอยอาคารชุด คีคอนโด แคมป์รีสอร์ท กู้ญ	7,000.00
	(ประจำเดือน กรกฎาคม 2567)	
รวมเงิน		7,000.00
หัก ณ ที่จ่าย		210.00
รวมเงินทั้งสิ้น		6,790.00
จำนวนเงินทั้งสิ้น	หกพันเจ็ดร้อยเก้าสิบบาทถ้วน)

ผู้รับเช็ค

นางสาวนภัสวรรณ แซ่เตีย

(นางสาวนภัสวรรณ แซ่เตีย)

วันที่

๒๖/๘/๖๗

ออกใบ

๒๖/๘/๖๗

หน่วยงาน : คีคอนโด แคมป์ รีสอร์ท กู้ญ

ที่อยู่ : 62 หมู่ 3 ตำบลรัชฎา อำเภอเมือง จังหวัดภูเก็ต 83000

โทร : 076-682125

เลขทะเบียนนิติบุคคล : 0 9940 00978 21 9

ใบเสร็จรับเงิน

นางสาวนภัสวรรณ แซ่เตีย

ที่อยู่ : 16 ซอย 25 ถนนไทรบุรี ตำบลบ่อทราย อำเภอเมืองสงขลา

จังหวัดสงขลา 90000

โทรศัพท์ : 087-2942171

เลขประจำตัวประชาชน : 1769900216271

เลขที่ 001092024

วันที่ 25 / 9 / 2567

ลำดับ	รายละเอียด	จำนวนเงิน
1	- ค่าจ้างเก็บขยะมูลฝอยอาคารชุด คีคอนโด แคมป์ รีสอร์ท กู้ญ	7,000.00
	(ประจำเดือน สิงหาคม 2567)	
รวมเงิน		7,000.00
หัก ณ ที่จ่าย		210.00
รวมเงินทั้งสิ้น		6,790.00
จำนวนเงินทั้งสิ้น		หกพันเจ็ดร้อยเก้าสิบบาทถ้วน)

ผู้รับเช็ค

นภัสวรรณ

(นางสาวนภัสวรรณ แซ่เตีย)

วันที่

25/9/67

หน่วยงาน: ตีคอนโด แคมป์ส รีสอร์ท กู้ญ

ที่อยู่: 62 หมู่ 3 ตำบลรัชฎา อำเภอเมือง จังหวัดภูเก็ต 83000

โทร: 076-682125

เลขทะเบียนนิติบุคคล: 0 9940 00978 21 9

ใบเสร็จรับเงิน

นางสาวณภัตวรรณ แซ่เตีย

ที่อยู่: 16 ซอย 25 ถนนไทรบุรี ตำบลบ่อทราย อำเภอเมืองสงขลา

จังหวัดสงขลา 90000

โทรศัพท์: 087-2942171

เลขประจำตัวประชาชน: 1769900216271

เลขที่ 001102024

วันที่ 25 / 10 / 2567

ลำดับ	รายละเอียด	จำนวนเงิน
1	- ค่าจ้างเก็บขยะมูลฝอยอาคารชุด ตีคอนโด แคมป์ส รีสอร์ท กู้ญ	7,000.00
	(ประจำเดือน กันยายน 2567)	
	ชำระแล้ว	
	รวมเงิน	7,000.00
	หัก ณ ที่จ่าย	210.00
	รวมเงินทั้งสิ้น	6,790.00
จำนวนเงินทั้งสิ้น	หกพันเจ็ดร้อยเก้าสิบบาทถ้วน)

ผู้รับเช็ค

พตภัสสร

(นางสาวณภัตวรรณ แซ่เตีย)

วันที่

๒๕/๑๐/๖๗

หน่วยงาน : ดิคอนโด แคมป์ รีสอร์ท ภูเก็ต
ที่อยู่ : 62 หมู่ 3 ตำบลรัษฎา อำเภอเมือง จังหวัดภูเก็ต 83000
โทร : 076-682125
เลขทะเบียนนิติบุคคล : 0 9940 00978 21 9

ใบเสร็จรับเงิน

นางสาววนภัสวรรณ แซ่เตีย

ที่อยู่ : 16 ซอย 25 ถนนไทรบุรี ตำบลบ่อ่าง อำเภอเมืองสงขลา

จังหวัดสงขลา 90000

โทรศัพท์ : 087-2942171

เลขประจำประชาชน : 1769900216271

เลขที่ 001112024

วันที่ 25 / 10 / 2567

ลำดับ	รายละเอียด	จำนวนเงิน
1	- ค่าจ้างเก็บขยะมูลฝอยอาคารชุด ดิคอนโด แคมป์ รีสอร์ท ภูเก็ต (ประจำเดือน ตุลาคม 2567)	7,000.00
รวมเงิน		7,000.00
หัก ณ ที่จ่าย		210.00
รวมเงินทั้งสิ้น		6,790.00
จำนวนเงินทั้งสิ้น		หกพันเจ็ดร้อยเก้าสิบบาทถ้วน)

ผู้รับเช็ค นางสาววนภัสวรรณ
(นางสาววนภัสวรรณ แซ่เตีย)

วันที่

001112024 25/10/67

หน่วยงาน : คีตคอนโค แคมป์ส รีสอร์ท กู้ญ
ที่อยู่ : 62 หมู่ 3 ตำบลรัษฎา อำเภอเมือง จังหวัดภูเก็ต 83000
โทร : 076-682125
เลขทะเบียนนิติบุคคล : 0 9940 00978 21 9

ใบเสร็จรับเงิน

นางสาววันกัศวรรณ แฉ่เตีย

ที่อยู่ : 16 ซอย 25 ถนนไทรบุรี ตำบลบ่ออย่าง อำเภอเมืองสงขลา

จังหวัดสงขลา 90000

โทรศัพท์ : 087-2942171

เลขประจำตัวประชาชน : 1769900216271

เลขที่ 001122024

วันที่ 3 / 1 / 2568

ลำดับ	รายละเอียด	จำนวนเงิน
1	- ค่าจ้างเก็บขยะมูลฝอยอาคารชุด คีตคอนโค แคมป์ส รีสอร์ท กู้ญ (ประจำเดือน พฤศจิกายน 2567)	8,000.00
	รวมเงิน	8,000.00
	หัก ณ ที่จ่าย	240.00
	รวมเงินทั้งสิ้น	7,760.00
จำนวนเงินทั้งสิ้น	เจ็ดพันเจ็ดร้อยหกสิบบาทถ้วน)	

ผู้รับเช็ค นางสาววันกัศวรรณ แฉ่เตีย
(นางสาววันกัศวรรณ แฉ่เตีย)

วันที่

001122024